

Combibrander type: marathon[®] MC 301

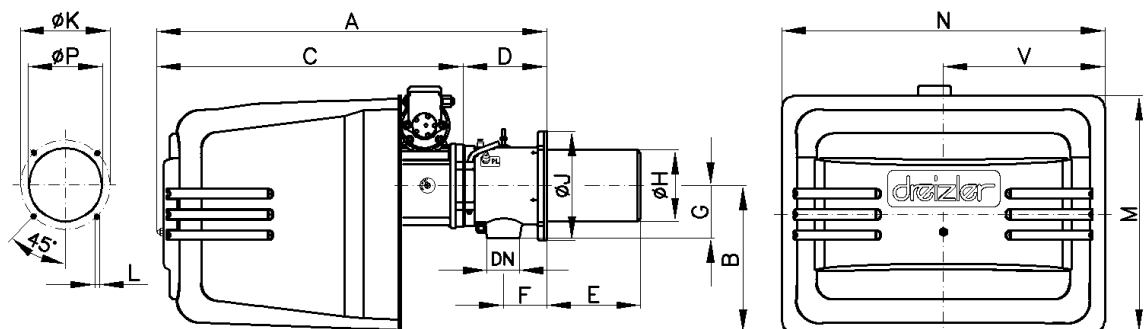
Branderbelasting: 120 tot 660 kW

dreizler[®] combibrander in MONObloc-uitvoering

Bedieningswijze traploos modulerend (gas) em tweetraps (olie)



CE-gecertificeerd en conform EN 676 Gasbranders met ventilator en EN 267 Oliebranders en de EU-Richtlijnen 90/396/EG (Richtlijn gasapparatuur) en 98/37/EG (Machinerichtlijn)



Typ	alle Maße in mm	DN	A	B	C	D	E	F	G	ØH	ØJ	M	N	V	Bohrbild Brennerplatte (Kessel)		
															ØP	ØK	L
MC 301		2"	972	366	764	208	234	108	130	178	270	590	805	402,5	185	224	4xM12

Fig. 1-1 Maat K,P,L: Boormaten branderplaat van de ketel

Combibranders conform EN 676:

- Verbeterde ventilator met motor, ventilatorblad en inloopgeleiding.
- Branderbehuizing met gas-olie-luchtmenginrichting voor het verbranden van stookgassen en stookolie EL, andere vloeibare of gasvormige brandstoffen op aanvraag.
- Tweepolige ontstekingstrafo-inrichting voor rechtstreekse ontsteking van gas- en olievlam.
- Vlambeveiliging via fotocel.
- Gastekortbeveiliging en luchttekortbeveiliging op de brander.
- Met marathon[®] brandertechnologie: De regeling van het brandervermogen tussen minimale en maximale vlam gebeurt traploos via de servomotor op de luchtklep via de pneumatische koppeling van gas- en luchtdruk met de gas/luchtverhoudingsregeling. Met installatie van de branderkamerdruk inclusief alle noodzakelijke verbindingsonderdelen en meetleidingen.
- Digitaal verbrandingsmanagement met gekeurde, aansluitklare bedrading, rechtstreeks op de brander gemonteerd.
- Modulerende uitvoering in gasbedrijf in combinatie met tweetraps uitvoering in oliebedrijf is standaard in de levering inbegrepen.
- Met gasvlam gecontroleerd op goede werking en vooraf ingesteld tijdens eindbeproeving op dreizler[®] proefbank
- Geluidsniveau ca. 68 dB(A), bij standaard geluiddempende branderkap, extra geluiddemping mogelijk op aanvraag.

Olieregelventielen conform EN 267:

- Hogedruk-olieverlevelingspomp op de brander gemonteerd, met slangaansluitingen voorloop/terugloop
- Elektromagnetische olieventielen (voorloop/terugloop)
- Simplexspoeiers
- Bedrading omschakeling gas/oliebedrijf voorzien
- Overstroomklep, oliemanometer voorloop, oliedrukbewaking min./max.

Gasregelventielen conform EN 676:

Gasstraat voor brander type marathon[®] **Profi** bestaande uit:

- Gas/luchtverhoudingsregelaar in combinatieblok met twee veiligheidsventielen.
- Minimum gasdrukbewaking.
- Dichtheidscontrole van de gasveiligheidsventielen (>1200 kW).
- Impulsleidingen voor lucht-, gas- en vuurhaarddruk.
- Compleet gemonteerd inclusief verbindingcomponenten tot combinatieblok.

Extra meegeleverd in de gasstraat bij uitvoering marathon[®] **HT**:

- Gasfilter, kogelkraan, verbindingcomponenten en dichtheidscontrole (bij alle brandertypen).
- Optioneel: manometer, testbrander met kraan met drukknopbediening, compensator.
- Alle componenten van de gasstraat zijn compleet gemonteerd en op dichtheid getest.



OPMERKING:

CE-certificering en CE-conformiteitsverklaring alleen bij levering van complete brander.

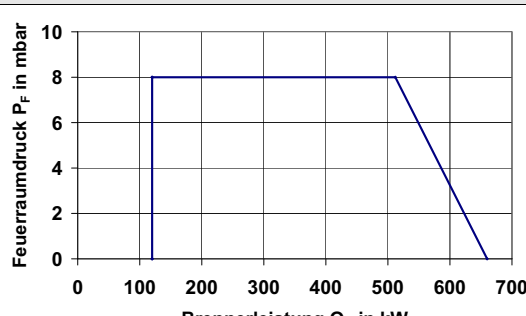
Optioneel bijkomende hightech-uitrusting met efficiënte componenten voor energiebesparing:

- Levering van de brander in Duobloc-uitvoering tegen meerprijs.
- Parametreerbare PID-lastregeling met temperatuursensor of druksensor.
- Toerentalregeling frequency met tot 80% besparing op stroomverbruik.
- Uitrusting conform Richtlijn Drukapparatuur 97/23/EG voor gestookte drukapparatuur (b.v. stoomketels).



OPMERKING:

De optionele branderuitvoering t.b.v. druktoestellen is conform Richtlijn Drukapparatuur 97/23/EG.

Technische gegevens:	MC 301	Werkingsgebied volgens EN 676 voor MC 301
Branderbelasting:	120 - 660 kW	 <p>Fig. 1-2 P_F = Vuurhaarddruk in mbar, Q_B = Branderbelasting in kW</p>
Product-ID nummer:	CE-0085AT0266	
Gassoort:	II _{2R3R} Aardgas/Propana/Butaan	
Aansluitdruk olie/gas:	Olie 0,5 tot 1-5 bar / gas tot 4bar, hogere drukken op aanvraag	
Regelsoort olie/gas:	2 traps / traploos afhankelijk van regelsoort	
Regelbereik olie/gas:	tot 1:3 / 1:5	
Vuurhaarddruk:	Zie de belastingsgrafiek	
Aansluitspanning brander:	220/230 V, 50 Hz	
Motor vermogen:	1,2 kW	
Aansluitspanning motor:	380/400 V, 50 Hz	

Combibrander type: marathon[®] MC 601 HT

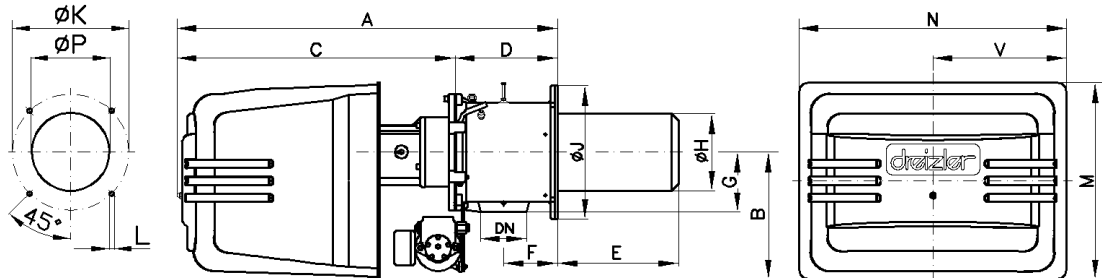
Branderbelasting: 187 tot 1154 kW

dreizler[®] combibrander in MONObloc-uitvoering

Bedieningswijze traploos modulerend (gas) em tweetraps (olie)



CE-gecertificeerd en conform EN 676 Gasbranders met ventilator en EN 267 Oliebranders en de EU-Richtlijnen 90/396/EG (Richtlijn gasapparatuur) en 98/37/EG (Machinerichtlijn)



Typ	alle MaBe in mm	DN	A	B	C	D	E	F	G	øH	øJ	M	N	V	Bohrbild Brennerplatte (Kessel)		
															øP	øK	L
MC 601 HT		2"	1144	381	836	308	363	163	180	231	400	590	805	402,5	238	350	4xM16

Fig. 1-1 Maat K,P,L: Boormaten branderplaat van de ketel

Combibranders conform EN 676:

- Verbeterde ventilator met motor, ventilatorblad en inloopgeleiding.
- Branderbehuizing met gas-olie-luchtmenginrichting voor het verbranden van stookgassen en stookolie EL, andere vloeibare of gasvormige brandstoffen op aanvraag.
- Tweepolige ontstekingstrafo-inrichting voor rechtstreekse ontsteking van gas- en olievlam.
- Vlambewaking via fotocel.
- Gastekortbeveiliging en luchttekortbeveiliging op de brander.
- Met marathon[®] brandertechnologie: De regeling van het brandervermogen tussen minimale en maximale vlam gebeurt traploos via de servomotor op de luchtklep via de pneumatische koppeling van gas- en luchtdruk met de gas/luchtverhoudingsregeling. Met installatie van de branderkamerdruk inclusief alle noodzakelijke verbindingsonderdelen en meetleidingen.
- Digitaal verbrandingsmanagement met gekeurde, aansluitklare bedrading, rechtstreeks op de brander gemonteerd.
- Modulerende uitvoering in gasbedrijf in combinatie met tweetraps uitvoering in oliebedrijf is standaard in de levering inbegrepen, modulerend oliebedrijf mogelijk tegen meerprijs (elektronische koppeling).
- Met gasvlam gecontroleerd op goede werking en vooraf ingesteld tijdens eindbeproeving op dreizler[®] proefbank
- Geluidsniveau ca. 76 dB(A), bij standaard geluiddempende branderkap, extra geluiddemping mogelijk op aanvraag.

Olieregelventielen conform EN 267:

- Hogedruk-olievernevelingspomp op de brander gemonteerd, met slangaansluitingen voorloop/terugloop
- Elektromagnetische olieventielen (voorloop/terugloop)
- Retoursproeier in lans met naaldafsluiting bij uitvoering marathon[®] ...HT
- Bedrading omschakeling gas/oliebedrijf voorzien
- Overstroomklep of olieregelaar, oliemanometer voorloop, oliedrukbewaking min./max.

Gasregelventielen conform EN 676:

Gasstraat voor brander type marathon[®] **Profi** bestaande uit:

- Gas/luchtverhoudingsregelaar in combinatieblok met twee veiligheidsventielen.
- Minimum gasdrukbewaking.
- Dichtheidscontrole van de gasveiligheidsventielen (>1200 kW).
- Impulsleidingen voor lucht-, gas- en vuurhaarddruk.
- Compleet gemonteerd inclusief verbindingscomponenten tot combinatieblok.

Extra meegeleverd in de gasstraat bij uitvoering marathon[®] **HT**:

- Gasfilter, kogelkraan, verbindingcomponenten en dichtheidscontrole (bij alle brandertypen).
- Optioneel: manometer, testbrander met kraan met drukknopbediening, compensator.
- Alle componenten van de gasstraat zijn compleet gemonteerd en op dichtheid getest.



OPMERKING:

CE-certificering en CE-conformiteitsverklaring alleen bij levering van complete brander.

Optioneel bijkomende hightech-uitrusting met efficiënte componenten voor energiebesparing:

- Uitrusting met gepatenteerde interne verbrandingsgasher circulatie voor combibrander - dreizler[®] AR-Zsuper (alleen mogelijk bij uitvoering marathon ...HT)
- Traploos oliebedrijf met elektronische koppeling
- Levering van de brander in Duobloc-uitvoering tegen meerprijs
- Parametreerbare PID-lastregeling met temperatuursensor of druksensor
- Toerentalregeling frequency met tot 80% besparing op stroomverbruik
- Restzuurstofregeling oxygen voor de verbetering van de verbranding
- Restzuurstofregeling oxygen plus met CO-grenswaarderegeling voor hogere brandstofbenutting bij gasbedrijf
- Uitrusting conform Richtlijn Drukapparatuur 97/23/EG voor gestookte drukapparatuur (b.v. stoomketels)



OPMERKING:

De optionele branderuitvoering t.b.v. druktoestellen is conform Richtlijn Drukapparatuur 97/23/EG.

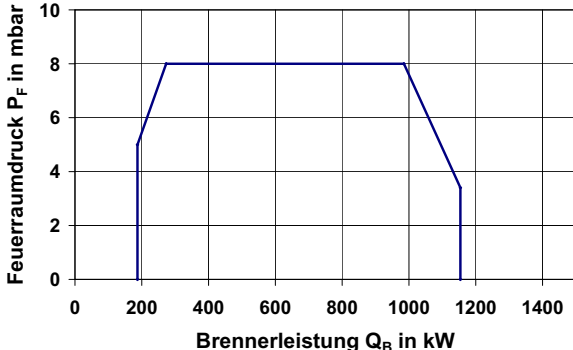
Technische gegevens:	MC 601	Werkingsgebied volgens EN 676 voor MC 601
Branderbelasting:	187 - 1154 kW	
Product-ID nummer:	CE-0085AT0266	
Gassoort:	II _{2R3R} Aardgas/Propaan/Butaan	
Aansluitdruk olie/gas:	Olie 0,5 tot 1-5 bar / gas tot 4bar, hogere drukken op aanvraag	
Regelsoort olie/gas:	2 traps / traploos afhankelijk van regelsoort	
Regelbereik olie/gas:	tot 1:3 / 1:10, afhankelijk van regelsoort	
Vuurhaarddruk:	Zie de belastingsgrafiek	
Aansluitspanning brander:	220/230 V, 50 Hz	
Motor vermogen:	2,2 kW	
Aansluitspanning motor:	380/400 V, 50 Hz	

Fig. 1-2 P_F = Vuurhaarddruk in mbar, Q_B = Branderbelasting in kW

Combibrander type: marathon[®] MC 601 Profi

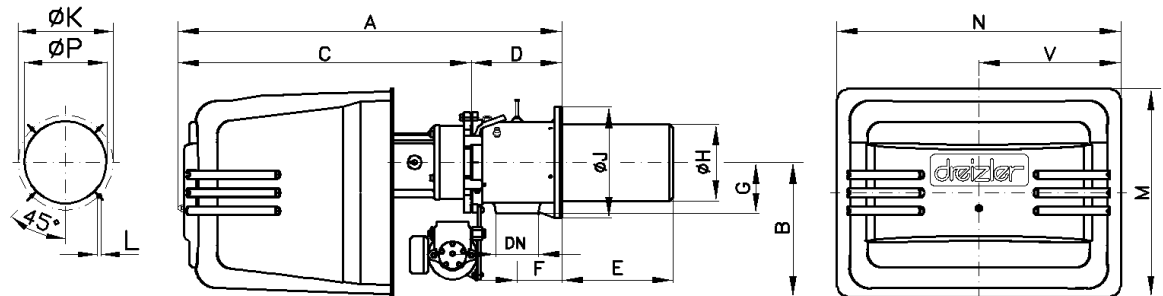
Branderbelasting: 187 tot 1154 kW

dreizler[®] combibrander in MONObloc-uitvoering

Bedieningswijze traploos modulerend (gas) em tweetraps (olie)



CE-gecertificeerd en conform EN 676 Gasbranders met ventilator en EN 267 Oliebranders en de EU-Richtlijnen 90/396/EG (Richtlijn gasapparatuur) en 98/37/EG (Machinerichtlijn)



Typ	alle Maße in mm	DN	A	B	C	D	E	F	G	ØH	ØJ	M	N	V	Bohrbild Brennerplatte (Kessel)		
															ØP	ØK	L
MC 601 Profi		2"	1089	381	831	258	316	128	145	218	315	590	805	402,5	235	270	4xM12

Fig. 1-1 Maat K,P,L: Boormaten branderplaat van de ketel

Combibranders conform EN 676:

- Verbeterde ventilator met motor, ventilatorblad en inloopgeleiding.
- Branderbehuizing met gas-olie-luchtmenginrichting voor het verbranden van stookgassen en stookolie EL, andere vloeibare of gasvormige brandstoffen op aanvraag.
- Tweepolige ontstekingstrafo-inrichting voor rechtstreekse ontsteking van gas- en olievlam.
- Vlambewaking via fotocel.
- Gastekortbeveiliging en luchttekortbeveiliging op de brander.
- Met marathon[®] brandertechnologie: De regeling van het brandervermogen tussen minimale en maximale vlam gebeurt traploos via de servomotor op de luchtklep via de pneumatische koppeling van gas- en luchtdruk met de gas/luchtverhoudingsregeling. Met installatie van de branderkamerdruk inclusief alle noodzakelijke verbindingsonderdelen en meetleidingen.
- Digitaal verbrandingsmanagement met gekeurde, aansluitklare bedrading, rechtstreeks op de brander gemonteerd.
- Modulerende uitvoering in gasbedrijf in combinatie met tweetrapse uitvoering in oliebedrijf is standaard in de levering inbegrepen.
- Met gasvlam gecontroleerd op goede werking en vooraf ingesteld tijdens eindbeproeving op dreizler[®] proefbank
- Geluidsniveau ca. 76 dB(A), bij standaard geluiddempende branderkap, extra geluiddemping mogelijk op aanvraag.

Olieregelventielen conform EN 267:

- Hogedruk-olievernelingspomp op de brander gemonteerd, met slangaansluitingen voorloop/terugloop
- Elektromagnetische olieventielen (voorloop/terugloop)
- Simplexspoeiers
- Bedrading omschakeling gas/oliebedrijf voorzien
- Overstroomklep, oliemanometer voorloop, oliedrukbewaking min./max.

Gasregelventielen conform EN 676:

Gasstraat voor brander type marathon® **Profi** bestaande uit:

- Gas/luchtverhoudingsregelaar in combinatieblok met twee veiligheidsventielen.
- Minimum gasdrukbewaking.
- Dichtheidscontrole van de gasveiligheidsventielen (>1200 kW).
- Impulsleidingen voor lucht-, gas- en vuurhaarddruk.
- Compleet gemonteerd inclusief verbindingcomponenten tot combinatieblok.

Extra meegeleverd in de gasstraat bij uitvoering marathon® **HT**:

- Gasfilter, kogelkraan, verbindingcomponenten en dichtheidscontrole (bij alle brandertypen).
- Optioneel: manometer, testbrander met kraan met drukknopbediening, compensator.
- Alle componenten van de gasstraat zijn compleet gemonteerd en op dichtheid getest.



OPMERKING:

CE-certificering en CE-conformiteitsverklaring alleen bij levering van complete brander.

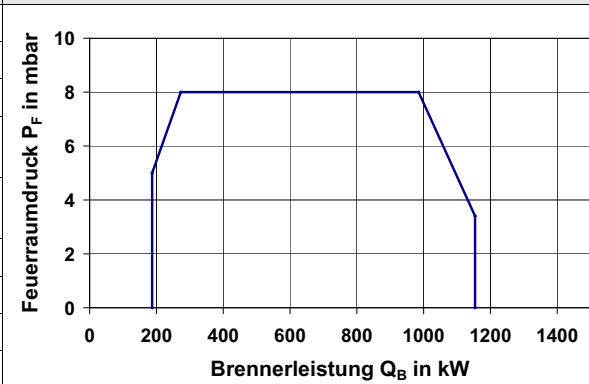
Optioneel bijkomende hightech-uitrusting met efficiënte componenten voor energiebesparing:

- Levering van de brander in Duobloc-uitvoering tegen meerprijs.
- Parametreerbare PID-lastregeling met temperatuursensor of druksensor.
- Toerentalregeling frequency met tot 80% besparing op stroomverbruik.
- Uitrusting conform Richtlijn Drukapparatuur 97/23/EG voor gestookte drukapparatuur (b.v. stoomketels).



OPMERKING:

De optionele branderuitvoering t.b.v. druktoestellen is conform Richtlijn Drukapparatuur 97/23/EG.

Technische gegevens:	MC 601	Werkingsgebied volgens EN 676 voor MC 601
Branderbelasting:	187 - 1154 kW	 <p>Fig. 1-2 P_F = Vuurhaarddruk in mbar, Q_B = Branderbelasting in kW</p>
Product-ID nummer:	CE-0085AT0266	
Gassoort:	II _{2R3R} Aardgas/Propana/Butaan	
Aansluitdruk olie/gas:	Olie 0,5 tot 1-5 bar / gas tot 4bar, hogere drukken op aanvraag	
Regelsoort olie/gas:	2 traps / traploos afhankelijk van regelsoort	
Regelbereik olie/gas:	tot 1:3 / 1:5	
Vuurhaarddruk:	Zie de belastingsgrafiek	
Aansluitspanning brander:	220/230 V, 50 Hz	
Motor vermogen:	2,2 kW	
Aansluitspanning motor:	380/400 V, 50 Hz	

Combibrander type: marathon[®] MC 1001

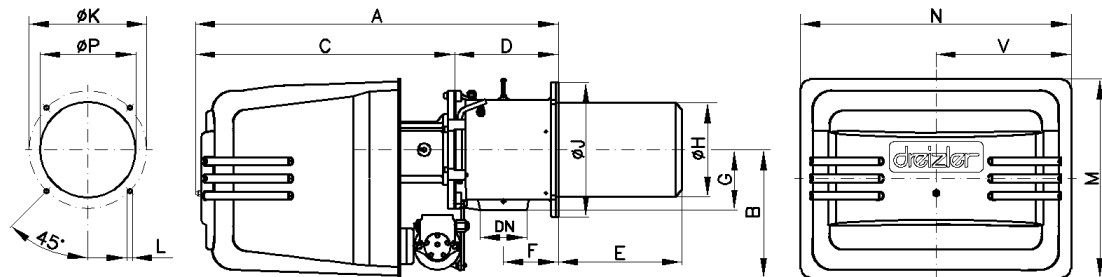
Branderbelasting: 232 tot 1395 kW

dreizler[®] combibrander in MONObloc-uitvoering

Bedieningswijze traploos modulerend (gas) em tweetraps (olie)



CE-gecertificeerd en conform EN 676 Gasbranders met ventilator en EN 267 Oliebranders en de EU-Richtlijnen 90/396/EG (Richtlijn gasapparatuur) en 98/37/EG (Machinerichtlijn)



Typ	DN	A	B	C	D	E	F	G	ØH	ØJ	M	N	V	Bohrbild Brennerplatte (Kessel)		
alle Maße in mm														ØP	ØK	L
MC 1001	2"	1079	381	771	308	368	163	180	278	400	590	805	402,5	285	350	4xM16

Fig. 1-1 Maat K,P,L: Boormaten branderplaat van de ketel

Combibranders conform EN 676:

- Verbeterde ventilator met motor, ventilatorblad en inloopgeleiding.
- Branderbehuizing met gas-olie-luchtmenginrichting voor het verbranden van stookgassen en stookolie EL, andere vloeibare of gasvormige brandstoffen op aanvraag.
- Tweepolige ontstekingstrafo-inrichting voor rechtstreekse ontsteking van gas- en olievlam.
- Vlambewaking via fotocel.
- Gastekortbeveiliging en luchttekortbeveiliging op de brander.
- Met marathon[®] brandertechnologie: De regeling van het brandervermogen tussen minimale en maximale vlam gebeurt traploos via de servomotor op de luchtklep via de pneumatische koppeling van gas- en luchtdruk met de gas/luchtverhoudingsregeling. Met installatie van de branderkamerdruk inclusief alle noodzakelijke verbindingsonderdelen en meetleidingen.
- Digitaal verbrandingsmanagement met gekeurde, aansluitklare bedrading, rechtstreeks op de brander gemonteerd.
- Modulerende uitvoering in gasbedrijf in combinatie met tweetraps uitvoering in oliebedrijf is standaard in de levering inbegrepen, modulerend oliebedrijf mogelijk tegen meerprijs (elektronische koppeling).
- Met gasvlam gecontroleerd op goede werking en vooraf ingesteld tijdens eindbeproeving op dreizler[®] proefbank
- Geluidsniveau ca. 75 dB(A), bij standaard geluiddempende branderkap, extra geluiddemping mogelijk op aanvraag.

Olieregventielen conform EN 267:

- Hogedruk-olievernelingspomp op de brander gemonteerd, met slangaansluitingen voorloop/terugloop
- Elektromagnetische olieventielen (voorloop/terugloop)
- Retoursproeier in lans met naaldafsluiting bij uitvoering marathon[®] ...HT, Simplexsproeiers bij uitvoering marathon[®] ...Profi

- Bedrading omschakeling gas/oliebedrijf voorzien
- Overstroomklep of olieregelaar, oliemanometer voorloop, oliedrukbewaking min./max.

Gasregelventielen conform EN 676:

Gasstraat voor brander type marathon® **Profi** bestaande uit:

- Gas/luchtverhoudingsregelaar in combinatieblok met twee veiligheidsventielen.
- Minimum gasdrukbewaking.
- Dichtheidscontrole van de gasveiligheidsventielen (>1200 kW).
- Impulsleidingen voor lucht-, gas- en vuurhaarddruk.
- Compleet gemonteerd inclusief verbindingscomponenten tot combinatieblok.

Extra meegeleverd in de gasstraat bij uitvoering marathon® **HT**:

- Gasfilter, kogelkraan, verbindingcomponenten en dichtheidscontrole (bij alle brandertypen).
- Optioneel: manometer, testbrander met kraan met drukknopbediening, compensator.
- Alle componenten van de gasstraat zijn compleet gemonteerd en op dichtheid getest.



OPMERKING:

CE-certificering en CE-conformiteitsverklaring alleen bij levering van complete brander.

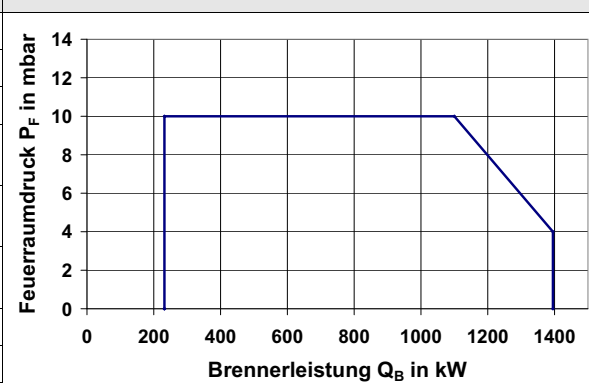
Optioneel bijkomende hightech-uitrusting met efficiënte componenten voor energiebesparing:

- Uitrusting met gepatenteerde interne verbrandingsgashercirculatie voor combibrander - dreizler® AR-Zsuper (alleen mogelijk bij uitvoering marathon ...HT)
- Traploos oliebedrijf met elektronische koppeling
- Levering van de brander in Duobloc-uitvoering tegen meerprijs
- Parametreerbare PID-lastregeling met temperatuursensor of druksensor
- Toerentalregeling frequency met tot 80% besparing op stroomverbruik
- Restzuurstofregeling oxygen voor de verbetering van de verbranding
- Restzuurstofregeling oxygen plus met CO-grenswaarderegeling voor hogere brandstofbenutting bij gasbedrijf
- Uitrusting conform Richtlijn Drukapparatuur 97/23/EG voor gestookte drukapparatuur (b.v. stoomketels)



OPMERKING:

De optionele branderuitvoering t.b.v. druktoestellen is conform Richtlijn Drukapparatuur 97/23/EG.

Technische gegevens:	MC 1001	Werkingsgebied volgens EN 676 voor MC 1001
Branderbelasting:	232 - 1395 kW	 <p>Fig. 1-2 P_F = Vuurhaarddruk in mbar, Q_B = Branderbelasting in kW</p>
Product-ID nummer:	CE-0085AT0266	
Gassoort:	II _{2R3R} Aardgas/Propana/Butaan	
Aansluitdruk olie/gas:	Olie 0,5 tot 1-5 bar / gas tot 4bar, hogere drukken op aanvraag	
Regelsoort olie/gas:	2 traps / traploos afhankelijk van regelsoort	
Regelbereik olie/gas:	tot 1:3 / 1:10, afhankelijk van regelsoort	
Vuurhaarddruk:	Zie de belastingsgrafiek	
Aansluitspanning brander:	220/230 V, 50 Hz	
Motor vermogen:	2,2 kW	
Aansluitspanning motor:	380/400 V, 50 Hz	

Combibrander type: marathon[®] MC 1501

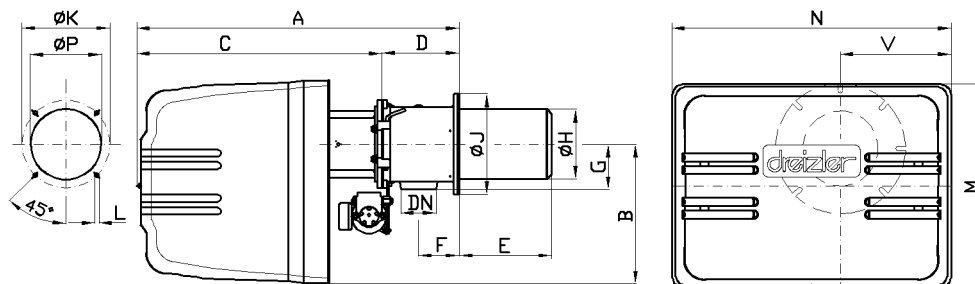
Branderbelasting: 293 tot 1760 kW

dreizler[®] combibrander in MONObloc-uitvoering

Bedieningswijze traploos modulerend (gas) em tweetraps (olie)



CE-gecertificeerd en conform EN 676 Gasbranders met ventilator en EN 267 Oliebranders en de EU-Richtlijnen 90/396/EG (Richtlijn gasapparatuur) en 98/37/EG (Machinerichtlijn)



Typ	alle Maße in mm	DN	A	B	C	D	E	F	G	ØH	ØJ	M	N	V	ØP	ØK	L	Bohrbild Brennerplatte (Kessel)
MC 1501		2"	1285	557	977	308	368	163	180	278	400	812	1113	441,5	285	350	4xM16	

Fig. 1-1 Maat K,P,L: Boormaten branderplaat van de ketel

Combibranders conform EN 676:

- Verbeterde ventilator met motor, ventilatorblad en inloopgeleiding.
- Branderbehuizing met gas-olie-luchtmenginrichting voor het verbranden van stookgassen en stookolie EL, andere vloeibare of gasvormige brandstoffen op aanvraag.
- Tweepolige ontstekingstrafo-inrichting voor rechtstreekse ontsteking van gas- en olievlam.
- Vlambewaking via fotocel.
- Gastekortbeveiliging en luchttekortbeveiliging op de brander.
- Met marathon[®] brandertechnologie: De regeling van het brandervermogen tussen minimale en maximale vlam gebeurt traploos via de servomotor op de luchtklep via de pneumatische koppeling van gas- en luchtdruk met de gas/luchtverhoudingsregeling. Met installatie van de branderkamerdruk inclusief alle noodzakelijke verbindingsonderdelen en meetleidingen.
- Digitaal verbrandingsmanagement met gekeurde, aansluitklare bedrading, rechtstreeks op de brander gemonteerd.
- Modulerende uitvoering in gasbedrijf in combinatie met tweetrapse uitvoering in oliebedrijf is standaard in de levering inbegrepen, modulerend oliebedrijf mogelijk tegen meerprijs (elektronische koppeling).
- Met gasvlam gecontroleerd op goede werking en vooraf ingesteld tijdens eindbeproeving op dreizler[®] proefbank
- Geluidsniveau ca. 75 dB(A), bij standaard geluiddempende branderkap, extra geluiddemping mogelijk op aanvraag.

Olieregelventielen conform EN 267:

- Hogedruk-olievernelingspomp op de brander gemonteerd, met slangaansluitingen voorloop/terugloop
- Elektromagnetische olieventielen (voorloop/terugloop)
- Retoursproeier in lans met naaldafsluiting bij uitvoering marathon[®] ...HT, Simplexsproeiers bij uitvoering marathon[®] ...Profi
- Bedrading omschakeling gas/oliebedrijf voorzien

- Overstroomklep of olieregelaar, oliemanometer voorloop, oliedrukbewaking min./max.

Gasregelventielen conform EN 676:

Gasstraat voor brander type marathon® **Profi** bestaande uit:

- Gas/luchtverhoudingsregelaar in combinatieblok met twee veiligheidsventielen.
- Minimum gasdrukbewaking.
- Dichtheidscontrole van de gasveiligheidsventielen (>1200 kW).
- Impulsleidingen voor lucht-, gas- en vuurhaarddruk.
- Compleet gemonteerd inclusief verbindingscomponenten tot combinatieblok.

Extra meegeleverd in de gasstraat bij uitvoering marathon® **HT**:

- Gasfilter, kogelkraan, verbindingcomponenten en dichtheidscontrole (bij alle brandertypen).
- Optioneel: manometer, testbrander met kraan met drukknopbediening, compensator.
- Alle componenten van de gasstraat zijn compleet gemonteerd en op dichtheid getest.

OPMERKING:

CE-certificering en CE-conformiteitsverklaring alleen bij levering van complete brander.



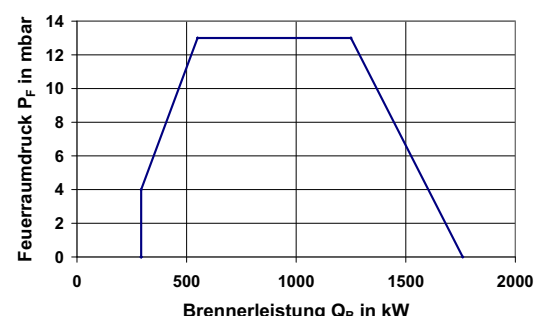
Optioneel bijkomende hightech-uitrusting met efficiënte componenten voor energiebesparing:

- Uitrusting met gepatenteerde interne verbrandingsgashercirculatie voor combibrander - dreizler® AR-Zsuper (alleen mogelijk bij uitvoering marathon ...HT)
- Traploos oliebedrijf met elektronische koppeling
- Levering van de brander in Duobloc-uitvoering tegen meerprijs
- Parametreerbare PID-lastregeling met temperatuursensor of druksensor
- Toerentalregeling frequency met tot 80% besparing op stroomverbruik
- Restzuurstofregeling oxygen voor de verbetering van de verbranding
- Restzuurstofregeling oxygen plus met CO-grenswaarderegeling voor hogere brandstofbenutting bij gasbedrijf
- Uitrusting conform Richtlijn Drukapparatuur 97/23/EG voor gestookte drukapparatuur (b.v. stoomketels)

OPMERKING:

De optionele branderuitvoering t.b.v. druktoestellen is conform Richtlijn Drukapparatuur 97/23/EG.



Technische gegevens:	MC 1501	Werkingsgebied volgens EN 676 voor MC 1501
Branderbelasting:	293 - 1760 kW	 <p>Fig. 1-2 P_F = Vuurhaarddruk in mbar, Q_B = Branderbelasting in kW</p>
Product-ID nummer:	CE-0085AT0266	
Gassoort:	II _{2R3R} Aardgas/Propana/Butaan	
Aansluitdruk olie/gas:	Olie 0,5 tot 1-5 bar / gas tot 4bar, hogere drukken op aanvraag	
Regelsoort olie/gas:	2 traps / traploos afhankelijk van regelsoort	
Regelbereik olie/gas:	tot 1:3 / 1:10, afhankelijk van regelsoort	
Vuurhaarddruk:	Zie de belastingsgrafiek	
Aansluitspanning brander:	220/230 V, 50 Hz	
Motor vermogen:	5,5 kW	
Aansluitspanning motor:	380/400 V, 50 Hz	

Combibrander type: marathon[®] MC 2001

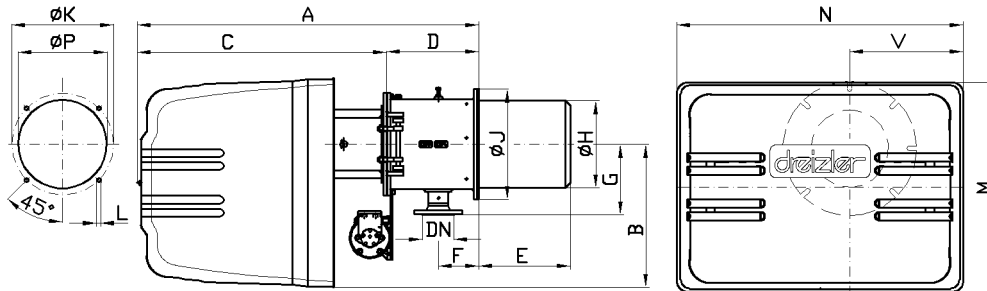
Branderbelasting: 407 tot 2445 kW

dreizler[®] combibrander in MONObloc-uitvoering

Bedieningswijze traploos modulerend (gas) em tweetraps (olie)



CE-gecertificeerd en conform EN 676 Gasbranders met ventilator en EN 267 Oliebranders en de EU-Richtlijnen 90/396/EG (Richtlijn gasapparatuur) en 98/37/EG (Machinerichtlijn)



Typ	alle Maße in mm	DN	A	B	C	D	E	F	G	ØH	ØJ	M	N	V	Bohrbild ØP	Brennerplatte (Kessel) ØK	L
MC 2001		65	1327	557	969	358	357	158	275	338	430	812	1113	441,5	345	395	4xM16

Fig. 1-1 Maat K,P,L: Boormaten branderplaat van de ketel

Combibranders conform EN 676:

- Verbeterde ventilator met motor, ventilatorblad en inloopgeleiding.
- Branderbehuizing met gas-olie-luchtmenginrichting voor het verbranden van stookgassen en stookolie EL, andere vloeibare of gasvormige brandstoffen op aanvraag.
- Tweepolige ontstekingstrafo-inrichting voor rechtstreekse ontsteking van gas- en olievlam.
- Vlambewaking via fotocel.
- Gastekortbeveiliging en luchttekortbeveiliging op de brander.
- Met marathon[®] brandertechnologie: De regeling van het brandervermogen tussen minimale en maximale vlam gebeurt traploos via de servomotor op de luchtklep via de pneumatische koppeling van gas- en luchtdruk met de gas/luchtverhoudingsregeling. Met installatie van de branderkamerdruk inclusief alle noodzakelijke verbindingsonderdelen en meetleidingen.
- Digitaal verbrandingsmanagement met gekeurde, aansluitklare bedrading, rechtstreeks op de brander gemonteerd.
- Modulerende uitvoering in gasbedrijf in combinatie met tweetrapse uitvoering in oliebedrijf is standaard in de levering inbegrepen, modulerend oliebedrijf mogelijk tegen meerprijs (elektronische koppeling).
- Met gasvlam gecontroleerd op goede werking en vooraf ingesteld tijdens eindbeproeving op dreizler[®] proefbank
- Geluidsniveau ca. 78 dB(A), bij standaard geluiddempende branderkap, extra geluiddemping mogelijk op aanvraag.

Olieregventielen conform EN 267:

- Hogedruk-olievernevelingspomp op de brander gemonteerd, met slangaansluitingen voorloop/terugloop
- Elektromagnetische olieventielen (voorloop/terugloop)
- Retoursproeier in lans met naaldafsluiting bij uitvoering marathon[®] ...HT, Simplexproeiers bij uitvoering marathon[®] ...Profi
- Bedrading omschakeling gas/oliebedrijf voorzien

- Overstroomklep of olieregelaar, oliemanometer voorloop, oliedrukbewaking min./max.

Gasregelventielen conform EN 676:

Gasstraat voor brander type marathon® **Profi** bestaande uit:

- Gas/luchtverhoudingsregelaar in combinatieblok met twee veiligheidsventielen.
- Minimum gasdrukbewaking.
- Dichtheidscontrole van de gasveiligheidsventielen (>1200 kW).
- Impulsleidingen voor lucht-, gas- en vuurhaarddruk.
- Compleet gemonteerd inclusief verbindingscomponenten tot combinatieblok.

Extra meegeleverd in de gasstraat bij uitvoering marathon® **HT**:

- Gasfilter, kogelkraan, verbindingcomponenten en dichtheidscontrole (bij alle brandertypen).
- Optioneel: manometer, testbrander met kraan met drukknopbediening, compensator.
- Alle componenten van de gasstraat zijn compleet gemonteerd en op dichtheid getest.

OPMERKING:

CE-certificering en CE-conformiteitsverklaring alleen bij levering van complete brander.



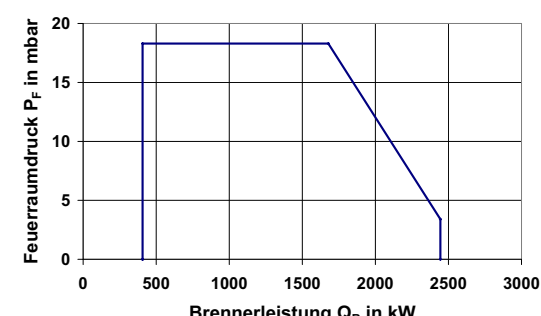
Optioneel bijkomende hightech-uitrusting met efficiënte componenten voor energiebesparing:

- Uitrusting met gepatenteerde interne verbrandingsgashercirculatie voor combibrander - dreizler® AR-Zsuper (alleen mogelijk bij uitvoering marathon ...HT)
- Traploos oliebedrijf met elektronische koppeling
- Levering van de brander in Duobloc-uitvoering tegen meerprijs
- Parametreerbare PID-lastregeling met temperatuursensor of druksensor
- Toerentalregeling frequency met tot 80% besparing op stroomverbruik
- Restzuurstofregeling oxygen voor de verbetering van de verbranding
- Restzuurstofregeling oxygen plus met CO-grenswaarderegeling voor hogere brandstofbenutting bij gasbedrijf
- Uitrusting conform Richtlijn Drukapparatuur 97/23/EG voor gestookte drukapparatuur (b.v. stoomketels)

OPMERKING:

De optionele branderuitvoering t.b.v. druktoestellen is conform Richtlijn Drukapparatuur 97/23/EG.



Technische gegevens:	MC 2001	Werkingsgebied volgens EN 676 voor MC 2001
Branderbelasting:	407 - 2445 kW	 <p>Fig. 1-2 P_F = Vuurhaarddruk in mbar, Q_B = Branderbelasting in kW</p>
Product-ID nummer:	CE-0085AT0266	
Gassoort:	II _{2R3R} Aardgas/Propanaan/Butaan	
Aansluitdruk olie/gas:	Olie 0,5 tot 1-5 bar / gas tot 4bar, hogere drukken op aanvraag	
Regelsoort olie/gas:	2 traps / traploos afhankelijk van regelsoort	
Regelbereik olie/gas:	tot 1:3 / 1:10, afhankelijk van regelsoort	
Vuurhaarddruk:	Zie de belastingsgrafiek	
Aansluitspanning brander:	220/230 V, 50 Hz	
Motor vermogen:	5,5 kW	
Aansluitspanning motor:	380/400 V, 50 Hz	

Combibrander type: marathon[®] MC 3001

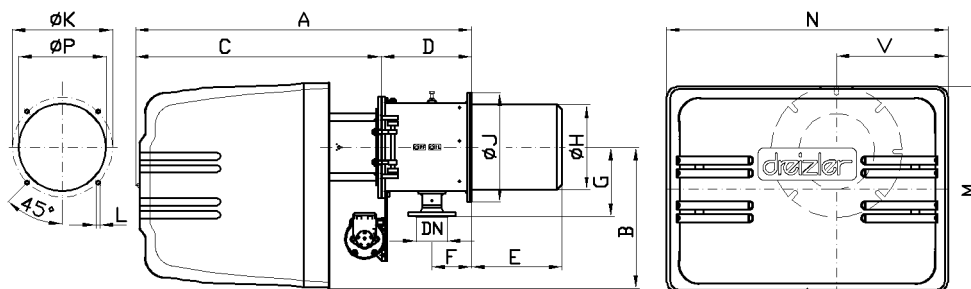
Branderbelasting: 527 tot 3166 kW

dreizler[®] combibrander in MONObloc-uitvoering

Bedieningswijze traploos modulerend (gas) em tweetraps (olie)



CE-gecertificeerd en conform EN 676 Gasbranders met ventilator en EN 267 Oliebranders en de EU-Richtlijnen 90/396/EG (Richtlijn gasapparatuur) en 98/37/EG (Machinerichtlijn)



Typ	alle Maße in mm	DN	A	B	C	D	E	F	G	ØH	ØJ	M	N	V	Bohrbild Brennerplatte (Kessel)		
															ØP	ØK	L
MC 3001		65	1327	557	969	358	357	158	275	338	430	812	1113	441,5	345	395	4xM16

Fig. 1-1 Maat K,P,L: Boormaten branderplaat van de ketel

Combibranders conform EN 676:

- Verbeterde ventilator met motor, ventilatorblad en inloopgeleiding.
- Branderbehuizing met gas-olie-luchtmenginrichting voor het verbranden van stookgassen en stookolie EL, andere vloeibare of gasvormige brandstoffen op aanvraag.
- Tweepolige ontstekingstrafo-inrichting voor rechtstreekse ontsteking van gas- en olievlam.
- Vlambewaking via fotocel.
- Gastekortbeveiliging en luchttekortbeveiliging op de brander.
- Met marathon[®] brandertechnologie: De regeling van het brandervermogen tussen minimale en maximale vlam gebeurt traploos via de servomotor op de luchtklep via de pneumatische koppeling van gas- en luchtdruk met de gas/luchtverhoudingsregeling. Met installatie van de branderkamerdruk inclusief alle noodzakelijke verbindingsonderdelen en meetleidingen.
- Digitaal verbrandingsmanagement met gekeurde, aansluitklare bedrading, rechtstreeks op de brander gemonteerd.
- Modulerende uitvoering in gasbedrijf in combinatie met tweetraps uitvoering in oliebedrijf is standaard in de levering inbegrepen, modulerend oliebedrijf mogelijk tegen meerprijs (elektronische koppeling).
- Met gasvlam gecontroleerd op goede werking en vooraf ingesteld tijdens eindbeproeving op dreizler[®] proefbank
- Geluidsniveau ca. 79 dB(A), bij standaard geluiddempende branderkap, extra geluiddemping mogelijk op aanvraag.

Olieregventielen conform EN 267:

- Hogedruk-olievernevelingspomp op de brander gemonteerd, met slangaansluitingen voorloop/terugloop
- Elektromagnetische olieventielen (voorloop/terugloop)
- Retoursproeier in lans met naaldafsluiting bij uitvoering marathon[®] ...HT, Simplexproeiers bij uitvoering marathon[®] ...Profi
- Bedrading omschakeling gas/oliebedrijf voorzien
- Overstroomklep of olieregelaar, oliemanometer voorloop, oliedrukbewaking min./max.

Gasregelventielen conform EN 676:

Gasstraat voor brander type marathon[®] **Profi** bestaande uit:

- Gas/luchtverhoudingsregelaar in combinatieblok met twee veiligheidsventielen.
- Minimum gasdrukbewaking.
- Dichtheidscontrole van de gasveiligheidsventielen (>1200 kW).
- Impulsleidingen voor lucht-, gas- en vuurhaarddruk.
- Compleet gemonteerd inclusief verbindingscomponenten tot combinatieblok.

Extra meegeleverd in de gasstraat bij uitvoering marathon[®] **HT**:

- Gasfilter, kogelkraan, verbindingcomponenten en dichtheidscontrole (bij alle brandertypen).
- Optioneel: manometer, testbrander met kraan met drukknopbediening, compensator.
- Alle componenten van de gasstraat zijn compleet gemonteerd en op dichtheid getest.



OPMERKING:

CE-certificering en CE-conformiteitsverklaring alleen bij levering van complete brander.

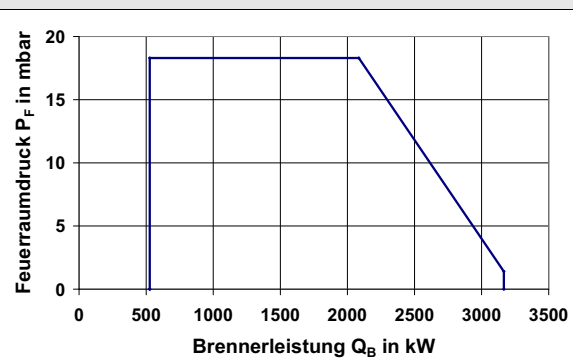
Optioneel bijkomende hightech-uitrusting met efficiënte componenten voor energiebesparing:

- Uitrusting met gepatenteerde interne verbrandingsgasher circulatie voor combibrander - dreizler[®] AR-Zsuper (alleen mogelijk bij uitvoering marathon ...HT)
- Traploos oliebedrijf met elektronische koppeling
- Levering van de brander in Duobloc-uitvoering tegen meerprijs
- Parametreerbare PID-lastregeling met temperatuursensor of druksensor
- Toerentalregeling frequency met tot 80% besparing op stroomverbruik
- Restzuurstofregeling oxygen voor de verbetering van de verbranding
- Restzuurstofregeling oxygen plus met CO-grenswaarderegeling voor hogere brandstofbenutting bij gasbedrijf
- Uitrusting conform Richtlijn Drukapparatuur 97/23/EG voor gestookte drukapparatuur (b.v. stoomketels)



OPMERKING:

De optionele branderuitvoering t.b.v. druktoestellen is conform Richtlijn Drukapparatuur 97/23/EG.

Technische gegevens:	MC 3001	Werkingsgebied volgens EN 676 voor MC 3001
Branderbelasting:	527 - 3166 kW	 <p>Fig. 1-2 P_F = Vuurhaarddruk in mbar , Q_B = Branderbelasting in kW</p>
Product-ID nummer:	CE-0085AT0266	
Gassoort:	II _{2R3R} Aardgas/Propaan/Butaan	
Aansluitdruk olie/gas:	Olie 0,5 tot 1-5 bar / gas tot 4bar, hogere drukken op aanvraag	
Regelsoort olie/gas:	2 traps / traploos afhankelijk van regelsoort	
Regelbereik olie/gas:	tot 1:3 / 1:10, afhankelijk van regelsoort	
Vuurhaarddruk:	Zie de belastingsgrafiek	
Aansluitspanning brander:	220/230 V, 50 Hz	
Motor vermogen:	5,5 kW	
Aansluitspanning motor:	380/400 V, 50 Hz	

Combibrander type: marathon[®] MC 5001.1

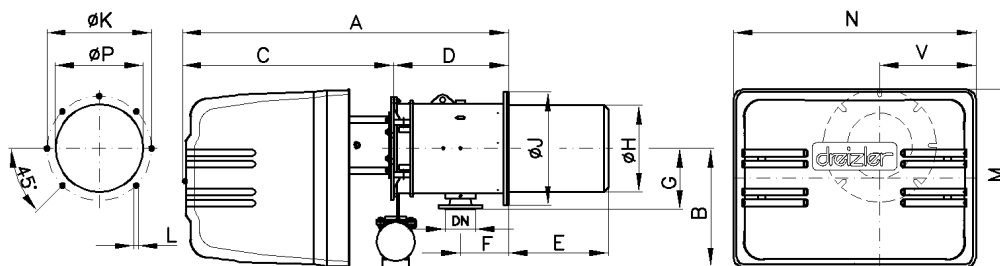
Branderbelasting: 700 tot 3500 kW

dreizler[®] combibrander in MONObloc-uitvoering

Bedieningswijze traploos modulerend (gas) em tweetraps (olie)



CE-gecertificeerd en conform EN 676 Gasbranders met ventilator en EN 267 Oliebranders en de EU-Richtlijnen 90/396/EG (Richtlijn gasapparatuur) en 98/37/EG (Machinerichtlijn)



Typ	alle Maße in mm	DN	A	B	C	D	E	F	G	øH	øJ	M	N	V	Bohrbild Brennerplatte (Kessel)		
															øP	øK	L
MC 5001.1		80	1497	542	969	528	459	221	279	397	520	812	1113	441,5	405	480	7xM16

Fig. 1-1 Maat K,P,L: Boormaten branderplaat van de ketel

Combibranders conform EN 676:

- Verbeterde ventilator met motor, ventilatorblad en inloopgeleiding.
- Branderbehuizing met gas-olie-luchtmenginrichting voor het verbranden van stookgassen en stookolie EL, andere vloeibare of gasvormige brandstoffen op aanvraag.
- Tweepolige ontstekingstrafo-inrichting voor rechtstreekse ontsteking van gas- en olievlam.
- Vlambewaking via fotocel.
- Gastekortbeveiliging en luchttekortbeveiliging op de brander.
- Met marathon[®] brandertechnologie: De regeling van het brandervermogen tussen minimale en maximale vlam gebeurt traploos via de servomotor op de luchtklep via de pneumatische koppeling van gas- en luchtdruk met de gas/luchtverhoudingsregeling. Met installatie van de branderkamerdruk inclusief alle noodzakelijke verbindingsonderdelen en meetleidingen.
- Digitaal verbrandingsmanagement met gekeurde, aansluitklare bedrading, rechtstreeks op de brander gemonteerd.
- Modulerende uitvoering in gasbedrijf in combinatie met tweetrapse uitvoering in oliebedrijf is standaard in de levering inbegrepen, modulerend oliebedrijf mogelijk tegen meerprijs (elektronische koppeling).
- Met gasvlam gecontroleerd op goede werking en vooraf ingesteld tijdens eindbeproeving op dreizler[®] proefbank
- Geluidsniveau ca. 79 dB(A), bij standaard geluiddempende branderkap, extra geluiddemping mogelijk op aanvraag.

Olieregelventielen conform EN 267:

- Hogedruk-olievernevelingspomp op de brander gemonteerd, met slangaansluitingen voorloop/terugloop
- Elektromagnetische olieventielen (voorloop/terugloop)
- Retoursproeier in lans met naaldafsluiting bij uitvoering marathon[®] ...HT, Simplexproeiers bij uitvoering marathon[®] ...Profi
- Bedrading omschakeling gas/oliebedrijf voorzien
- Overstroomklep of olieregelaar, oliemanometer voorloop, oliedrukbewaking min./max.

Gasregelventielen conform EN 676:

Gasstraat voor brander type marathon[®] **Profi** bestaande uit:

- Gas/luchtverhoudingsregelaar in combinatieblok met twee veiligheidsventielen.
- Minimum gasdrukbewaking.
- Dichtheidscontrole van de gasveiligheidsventielen (>1200 kW).
- Impulsleidingen voor lucht-, gas- en vuurhaarddruk.
- Compleet gemonteerd inclusief verbindingscomponenten tot combinatieblok.

Extra meegeleverd in de gasstraat bij uitvoering marathon[®] **HT**:

- Gasfilter, kogelkraan, verbindingcomponenten en dichtheidscontrole (bij alle brandertypen).
- Optioneel: manometer, testbrander met kraan met drukknopbediening, compensator.
- Alle componenten van de gasstraat zijn compleet gemonteerd en op dichtheid getest.



OPMERKING:

CE-certificering en CE-conformiteitsverklaring alleen bij levering van complete brander.

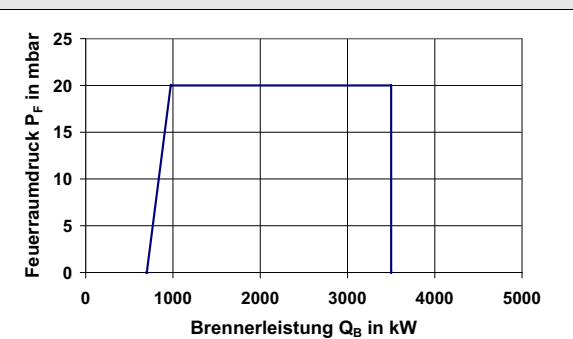
Optioneel bijkomende hightech-uitrusting met efficiënte componenten voor energiebesparing:

- Uitrusting met gepatenteerde interne verbrandingsgasher circulatie voor combibrander - dreizler[®] AR-Zsuper (alleen mogelijk bij uitvoering marathon ...HT)
- Traploos oliebedrijf met elektronische koppeling
- Levering van de brander in Duobloc-uitvoering tegen meerprijs
- Parametreerbare PID-lastregeling met temperatuursensor of druksensor
- Toerentalregeling frequency met tot 80% besparing op stroomverbruik
- Restzuurstofregeling oxygen voor de verbetering van de verbranding
- Restzuurstofregeling oxygen plus met CO-grenswaarderegeling voor hogere brandstofbenutting bij gasbedrijf
- Uitrusting conform Richtlijn Drukapparatuur 97/23/EG voor gestookte drukapparatuur (b.v. stoomketels)



OPMERKING:

De optionele branderuitvoering t.b.v. druktoestellen is conform Richtlijn Drukapparatuur 97/23/EG.

Technische gegevens:	MC 5001.1	Werkingsgebied volgens EN 676 voor MC 5001.1
Branderbelasting:	700 - 3500 kW	 <p>Fig. 1-2 P_F = Vuurhaarddruk in mbar , Q_B = Branderbelasting in kW</p>
Product-ID nummer:	CE-0085AT0266	
Gassoort:	II _{2R3R} Aardgas/Propaan/Butaan	
Aansluitdruk olie/gas:	Olie 0,5 tot 1-5 bar / gas tot 4bar, hogere drukken op aanvraag	
Regelsoort olie/gas:	2 traps / traploos afhankelijk van regelsoort	
Regelbereik olie/gas:	tot 1:3 / 1:10, afhankelijk van regelsoort	
Vuurhaarddruk:	Zie de belastingsgrafiek	
Aansluitspanning brander:	220/230 V, 50 Hz	
Motor vermogen:	11 kW	
Aansluitspanning motor:	380/400 V, 50 Hz	

Combibrander type: marathon[®] MC 5001.2

Branderbelasting: 700 tot 4200 kW

dreizler[®] combibrander in MONObloc-uitvoering

Bedieningswijze traploos modulerend (gas) em tweetraps (olie)



CE-gecertificeerd en conform EN 676 Gasbranders met ventilator en EN 267 Oliebranders en de EU-Richtlijnen 90/396/EG (Richtlijn gasapparatuur) en 98/37/EG (Machinerichtlijn)

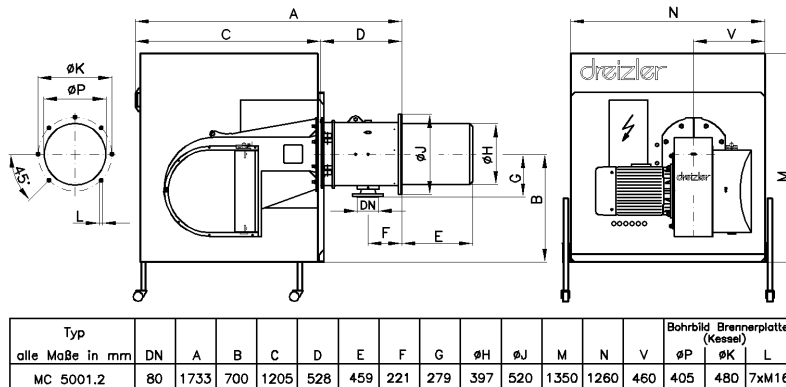


Fig. 1-1 Maat K,P,L: Boormaten branderplaat van de ketel

Combibranders conform EN 676:

- Verbeterde ventilator met motor, ventilatorblad en inloopgeleiding.
- Branderbehuizing met gas-olie-luchtmenginrichting voor het verbranden van stookgassen en stookolie EL, andere vloeibare of gasvormige brandstoffen op aanvraag.
- Tweepolige ontstekingstrafo-inrichting voor rechtstreekse ontsteking van gas- en olievlam.
- Vlambewaking via fotocel.
- Gastekortbeveiliging en luchttekortbeveiliging op de brander.
- Met marathon[®] brandertechnologie: De regeling van het brandervermogen tussen minimale en maximale vlam gebeurt traploos via de servomotor op de luchtklep via de pneumatische koppeling van gas- en luchtdruk met de gas/luchtverhoudingsregeling. Met installatie van de branderkamerdruk inclusief alle noodzakelijke verbindingsonderdelen en meetleidingen.
- Digitaal verbrandingsmanagement met gekeurde, aansluitklare bedrading, rechtstreeks op de brander gemonteerd.
- Modulerende uitvoering in gasbedrijf in combinatie met tweetrapse uitvoering in oliebedrijf is standaard in de levering inbegrepen, modulerend oliebedrijf mogelijk tegen meerprijs (elektronische koppeling).
- Met gasvlam gecontroleerd op goede werking en vooraf ingesteld tijdens eindbeproeving op dreizler[®] proefbank
- Geluidsniveau ca. 80 dB(A), bij standaard geluiddempende branderkap, extra geluiddemping mogelijk op aanvraag.

Olieregelventielen conform EN 267:

- Afzonderlijk oliestation met hogedrukregeling, oliepomp en olie veiligheidsuitrusting conform EN 267 in oliereservoir gemonteerd, met slangaansluitingen voorloop/terugloop, koppeling tussen brander en oliestation met hogedrukregeling gebeurt ten laste van de bouwheer naargelang uitvoering 2-3 leidingen.
- Elektromagnetische olieventielen (voorloop/terugloop)
- Retoursproeier in lans met naaldafsluiting bij uitvoering marathon[®] ...HT
Simplexsproeiers bij uitvoering marathon[®] ... Profi

- Bedrading omschakeling gas/oliebedrijf voorzien
- Overstroomklep of olieregelaar, oliemanometer voorloop, oliedrukbewaking min./max.

Gasregelventielen conform EN 676:

Gasstraat voor brander type marathon® **Profi** bestaande uit:

- Gas/luchtverhoudingsregelaar in combinatieblok met twee veiligheidsventielen.
- Minimum gasdrukbewaking.
- Dichtheidscontrole van de gasveiligheidsventielen (>1200 kW).
- Impulsleidingen voor lucht-, gas- en vuurhaarddruk.
- Compleet gemonteerd inclusief verbindingscomponenten tot combinatieblok.

Extra meegeleverd in de gasstraat bij uitvoering marathon® **HT**:

- Gasfilter, kogelkraan, verbindingcomponenten en dichtheidscontrole (bij alle brandertypen).
- Optioneel: manometer, testbrander met kraan met drukknopbediening, compensator.
- Alle componenten van de gasstraat zijn compleet gemonteerd en op dichtheid getest.



OPMERKING:

CE-certificering en CE-conformiteitsverklaring alleen bij levering van de brander met gasaanvoerbus en oliestation met hogedrukregeling

Optioneel bijkomende hightech-uitrusting met efficiënte componenten voor energiebesparing:

- Uitrusting met gepatenteerde interne verbrandingsgashercirculatie voor combibrander - dreizler® AR-Zsuper (alleen mogelijk bij uitvoering marathon ...HT)
- Traploos oliebedrijf met elektronische koppeling
- Levering van de brander in Duobloc-uitvoering tegen meerprijs
- Parametreerbare PID-lastregeling met temperatuursensor of druksensor
- Toerentalregeling frequency met tot 80% besparing op stroomverbruik
- Restzuurstofregeling oxygen voor de verbetering van de verbranding
- Restzuurstofregeling oxygen plus met CO-grenswaarderegeling voor hogere brandstofbenutting bij gasbedrijf
- Uitrusting conform Richtlijn Drukapparatuur 97/23/EG voor gestookte drukapparatuur (b.v. stoomketels)



OPMERKING:

De optionele branderuitvoering t.b.v. druktoestellen is conform Richtlijn Drukapparatuur 97/23/EG.

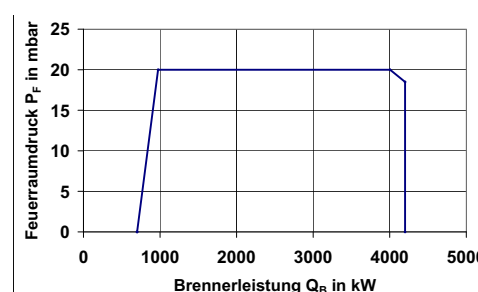
Technische gegevens:	MC 5001.2	Werkingsgebied volgens EN 676 voor MC 5001.2
Branderbelasting:	700 - 4200 kW	 <p>Fig. 1-2 P_F = Vuurhaarddruk in mbar, Q_B = Branderbelasting in kW</p>
Product-ID nummer:	CE-0085AT0266	
Gassoort:	II _{2R3R} Aardgas/Propana/Butaan	
Aansluitdruk olie/gas:	Olie 0,5 tot 1-5 bar / gas tot 4bar, hogere drukken op aanvraag	
Regelsoort olie/gas:	2 traps / traploos afhankelijk van regelsoort	
Regelbereik olie/gas:	tot 1:3 / 1:10, afhankelijk van regelsoort	
Vuurhaarddruk:	Zie de belastingsgrafiek	
Aansluitspanning brander:	220/230 V, 50 Hz	
Motor vermogen:	18,5 kW	
Aansluitspanning motor:	380/400 V, 50 Hz	

Fig. 1-2 P_F = Vuurhaarddruk in mbar, Q_B = Branderbelasting in kW

Combibrander type: marathon[®] MC 5001.3

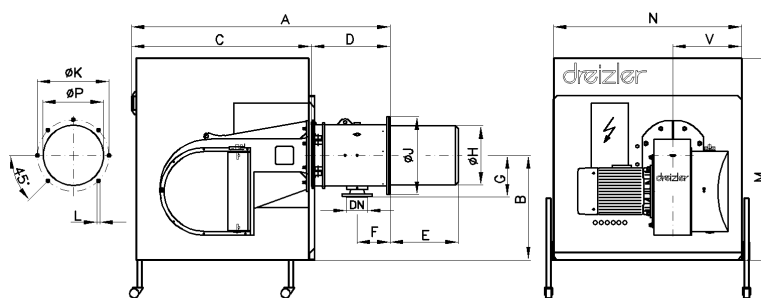
Branderbelasting: 816 tot 4895 kW

dreizler[®] combibrander in MONObloc-uitvoering

Bedieningswijze traploos modulerend (gas) em tweetraps (olie)



CE-gecertificeerd en conform EN 676 Gasbranders met ventilator en EN 267 Oliebranders en de EU-Richtlijnen 90/396/EG (Richtlijn gasapparatuur) en 98/37/EG (Machinerichtlijn)



Typ	alle Maße in mm	DN	A	B	C	D	E	F	G	ØH	ØJ	M	N	V	Bohrbild Brennerplatte (Kessel)	ØP	ØK	L
MC 5001.3		80	1733	700	1205	528	459	221	279	397	520	1350	1260	460		405	480	7xM16

Fig. 1-1 Maat K,P,L: Boormaten branderplaat van de ketel

Combibranders conform EN 676:

- Verbeterde ventilator met motor, ventilatorblad en inloopgeleiding.
- Branderbehuizing met gas-olie-luchtmenginrichting voor het verbranden van stookgassen en stookolie EL, andere vloeibare of gasvormige brandstoffen op aanvraag.
- Tweepolige ontstekingstrafo-inrichting voor rechtstreekse ontsteking van gas- en olievlam.
- Vlambewaking via fotocel.
- Gastekortbeveiliging en luchttekortbeveiliging op de brander.
- Met marathon[®] brandertechnologie: De regeling van het brandervermogen tussen minimale en maximale vlam gebeurt traploos via de servomotor op de luchtklep via de pneumatische koppeling van gas- en luchtdruk met de gas/luchtverhoudingsregeling. Met installatie van de branderkamerdruk inclusief alle noodzakelijke verbindingsonderdelen en meetleidingen.
- Digitaal verbrandingsmanagement met gekeurde, aansluitklare bedrading, rechtstreeks op de brander gemonteerd.
- Modulerende uitvoering in gasbedrijf in combinatie met tweetraps uitvoering in oliebedrijf is standaard in de levering inbegrepen, modulerend oliebedrijf mogelijk tegen meerprijs (elektronische koppeling).
- Met gasvlam gecontroleerd op goede werking en vooraf ingesteld tijdens eindbeproeving op dreizler[®] proefbank
- Geluidsniveau ca. 80 dB(A), bij standaard geluiddempende branderkap, extra geluiddemping mogelijk op aanvraag.

Olieregelventielen conform EN 267:

- Afzonderlijk oliestation met hogedrukregeling, oliepomp en olie veiligheidsuitrusting conform EN 267 in oliereservoir gemonteerd, met slangaansluitingen voorloop/terugloop, koppeling tussen brander en oliestation met hogedrukregeling gebeurt ten laste van de bouwheer naargelang uitvoering 2-3 leidingen.
- Elektromagnetische olieventielen (voorloop/terugloop)
- Retoursproeier in lans met naaldafsluiting bij uitvoering marathon[®] ...HT
Simplexsproeiers bij uitvoering marathon[®] ... Profi
- Bedrading omschakeling gas/oliebedrijf voorzien
- Overstroomklep of olieregelaar, oliemanometer voorloop, oliedrukbewaking min./max.

Gasregelventielen conform EN 676:

Gasstraat voor brander type marathon[®] **Profi** bestaande uit:

- Gas/luchtverhoudingsregelaar in combinatieblok met twee veiligheidsventielen.
- Minimum gasdrukbewaking.
- Dichtheidscontrole van de gasveiligheidsventielen (>1200 kW).
- Impulsleidingen voor lucht-, gas- en vuurhaarddruk.
- Compleet gemonteerd inclusief verbindingscomponenten tot combinatieblok.

Extra meegeleverd in de gasstraat bij uitvoering marathon[®] **HT**:

- Gasfilter, kogelkraan, verbindingcomponenten en dichtheidscontrole (bij alle brandertypen).
- Optioneel: manometer, testbrander met kraan met drukknopbediening, compensator.
- Alle componenten van de gasstraat zijn compleet gemonteerd en op dichtheid getest.



OPMERKING:

CE-certificering en CE-conformiteitsverklaring alleen bij levering van de brander met gasaanvoerbuis en oliestation met hogedrukregeling

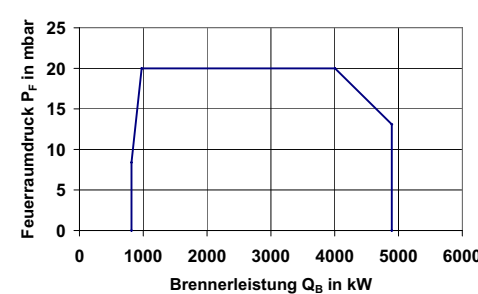
Optioneel bijkomende hightech-uitrusting met efficiënte componenten voor energiebesparing:

- Uitrusting met gepatenteerde interne verbrandingsgashercirculatie voor combibrander - dreizler[®] AR-Zsuper (alleen mogelijk bij uitvoering marathon ...HT)
- Traploos oliebedrijf met elektronische koppeling
- Levering van de brander in Duobloc-uitvoering tegen meerprijs
- Parametreerbare PID-lastregeling met temperatuursensor of druksensor
- Toerentalregeling frequency met tot 80% besparing op stroomverbruik
- Restzuurstofregeling oxygen voor de verbetering van de verbranding
- Restzuurstofregeling oxygen plus met CO-grenswaarderegeling voor hogere brandstofbenutting bij gasbedrijf
- Uitrusting conform Richtlijn Drukapparatuur 97/23/EG voor gestookte drukapparatuur (b.v. stoomketels)



OPMERKING:

De optionele branderuitvoering t.b.v. druktoestellen is conform Richtlijn Drukapparatuur 97/23/EG.

Technische gegevens:	MC 5001.3	Werkingsgebied volgens EN 676 voor MC 5001.3
Branderbelasting:	816 - 4895 kW	 <p>Fig. 1-2 P_F = Vuurhaarddruk in mbar, Q_B = Branderbelasting in kW</p>
Product-ID nummer:	CE-0085AT0266	
Gassoort:	II ₂ R ₃ R Aardgas/Propanaan/Butaan	
Aansluitdruk olie/gas:	Olie 0,5 tot 1-5 bar / gas tot 4bar, hogere drukken op aanvraag	
Regelsoort olie/gas:	2 traps / traploos afhankelijk van regelsoort	
Regelbereik olie/gas:	tot 1:3 / 1:10, afhankelijk van regelsoort	
Vuurhaarddruk:	Zie de belastingsgrafiek	
Aansluitspanning brander:	220/230 V, 50 Hz	
Motor vermogen:	18,5 kW	
Aansluitspanning motor:	380/400 V, 50 Hz	

Combibrander type: marathon[®] MC 5001.4

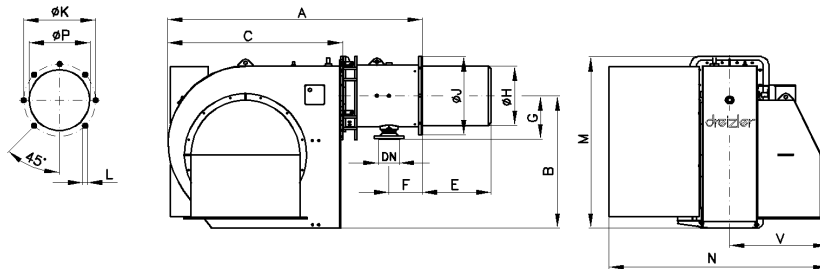
Branderbelasting: 513 tot 7700 kW

dreizler[®] combibrander in MONObloc-uitvoering

Bedieningswijze traploos modulerend (gas) em tweetraps (olie)



CE-gecertificeerd en conform EN 676 Gasbranders met ventilator en EN 267 Oliebranders en de EU-Richtlijnen 90/396/EG (Richtlijn gasapparatuur) en 98/37/EG (Machinerichtlijn)



Typ	alle Maße in mm	DN	A	B	C	D	E	F	G	øH	øJ	M	N	V	Bohrbild Brennerplatte (Kessel)	øP	øK	L
MC 5001.4(-L)		80	1695	881	1165	530	459	223	289	397	520	1142	1459	655	405	480	7xM16	

Fig. 1-1 Maat K,P,L: Boormaten branderplaat van de ketel

Combibranders conform EN 676:

- Verbeterde ventilator met motor, ventilatorblad en inloopgeleiding.
- Branderbehuizing met gas-olie-luchtmenginrichting voor het verbranden van stookgassen en stookolie EL, andere vloeibare of gasvormige brandstoffen op aanvraag.
- Tweepolige ontstekingstrafo-inrichting voor rechtstreekse ontsteking van gas- en olievlam.
- Vlambewaking via fotocel.
- Gastekortbeveiliging en luchttekortbeveiliging op de brander.
- Met marathon[®] brandertechnologie: De regeling van het brandervermogen tussen minimale en maximale vlam gebeurt traploos via de servomotor op de luchtklep via de pneumatische koppeling van gas- en luchtdruk met de gas-luchtverhoudingsregeling. Met installatie van de branderkamerdruk inclusief alle noodzakelijke verbindingsonderdelen en meetleidingen.
- Digitaal verbrandingsmanagement met gekeurde, aansluitklare bedrading, rechtstreeks op de brander gemonteerd.
- Modulerende uitvoering in gasbedrijf in combinatie met tweetraps uitvoering in oliebedrijf is standaard in de levering inbegrepen, modulerend oliebedrijf mogelijk tegen meerprijs (elektronische koppeling).
- Getest op goede werking en vooraf ingesteld tijdens eindbeproeving op dreizler[®] proefbank.
- Geluidsdrumniveau ca. 90 dB(A), bij standaard uitvoering, extra geluidsdemping mogelijk op aanvraag.

Olieregventielen conform EN 267:

- Afzonderlijk oliestation met hogedrukregeling, oliepomp en olieveiligheidsuitrusting conform EN 267 in oliereservoir gemonteerd, met slangaansluitingen voorloop/terugloop, koppeling tussen brander en oliestation met hogedrukregeling gebeurt ten laste van de bouwheer naargelang uitvoering 2-3 leidingen.
- Elektromagnetische olieventielen (voorloop/terugloop)
- Retoursproeier in lans met naaldafsluiting bij uitvoering marathon[®] ...HT
Simplexproeiers bij uitvoering marathon[®] ... Profi
- Bedrading omschakeling gas/oliebedrijf voorzien
- Overstroomklep of olieregelaar, oliemanometer voorloop, oliedrukbewaking min./max.

Gasregelventielen conform EN 676:

Gasstraat voor brander type marathon[®] **Profi** bestaande uit:

- Gas/luchtverhoudingsregelaar in combinatieblok met twee veiligheidsventielen.
- Minimum gasdrukbewaking.
- Dichtheidscontrole van de gasveiligheidsventielen (>1200 kW).
- Impulsleidingen voor lucht-, gas- en vuurhaarddruk.
- Compleet gemonteerd inclusief verbindingscomponenten tot combinatieblok.

Extra meegeleverd in de gasstraat bij uitvoering marathon[®] **HT**:

- Gasfilter, kogelkraan, verbindingcomponenten en dichtheidscontrole (bij alle brandertypen).
- Optioneel: manometer, testbrander met kraan met drukknopbediening, compensator.
- Alle componenten van de gasstraat zijn compleet gemonteerd en op dichtheid getest.



OPMERKING:

CE-certificering en CE-conformiteitsverklaring alleen bij levering van de brander met gasaanvoerbuiss en oliestation met hogedrukregeling

Optioneel bijkomende hightech-uitrusting met efficiënte componenten voor energiebesparing:

- Uitrusting met gepatenteerde interne verbrandingsgasher circulatie voor combibrander - dreizler[®] AR-Zsuper (alleen mogelijk bij uitvoering marathon ...HT)
- Traploos oliebedrijf met elektronische koppeling
- Levering van de brander in Duobloc-uitvoering tegen meerprijs
- Parametreerbare PID-lastregeling met temperatuursensor of druksensor
- Toerentalregeling frequency met tot 80% besparing op stroomverbruik
- Restzuurstofregeling oxygen voor de verbetering van de verbranding
- Restzuurstofregeling oxygen plus met CO-grenswaarderegeling voor hogere brandstofbenutting bij gasbedrijf
- Uitrusting conform Richtlijn Drukapparatuur 97/23/EG voor gestookte drukapparatuur (b.v. stoomketels)



OPMERKING:

De optionele branderuitvoering t.b.v. druktoestellen is conform Richtlijn Drukapparatuur 97/23/EG.

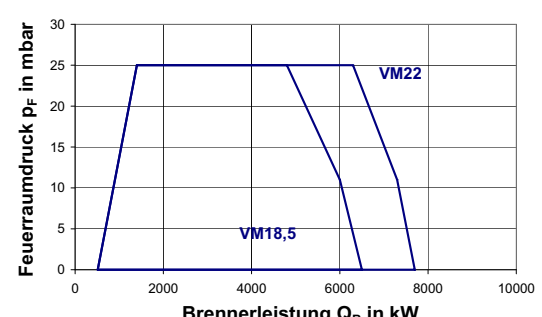
Technische gegevens:	MC 5001.4	Werkingsgebied volgens EN 676 voor MC 5001.4
Branderbelasting:	513 - 7700 kW	
Product-ID nummer:	CE-0085AT0266	
Gassoort:	II _{2R3R} Aardgas/Propaan/Butaan	
Aansluitdruk olie/gas:	Olie 0,5 tot 1-5 bar / gas tot 4bar, hogere drukken op aanvraag	
Regelsoort olie/gas:	2 traps / traploos afhankelijk van regelsoort	
Regelbereik olie/gas:	tot 1:3 / 1:10, afhankelijk van regelsoort	
Vuurhaarddruk:	Zie de belastingsgrafiek	
Aansluitspanning brander:	220/230 V, 50 Hz	
Motor vermogen: ¹	18,5 kW / 22 kW	
Aansluitspanning motor:	380/400 V, 50 Hz	

Fig. 1-2 P_F = Vuurhaarddruk in mbar, Q_B = Branderbelasting in kW

1. Keuze van het benodigde ventilatorvermogen volgens de belastingsgrafiek in het apparatenblad, of Cobra software bij brander selectie op www.dreizler.com.

Combibrander type: marathon[®] MC 10001.1

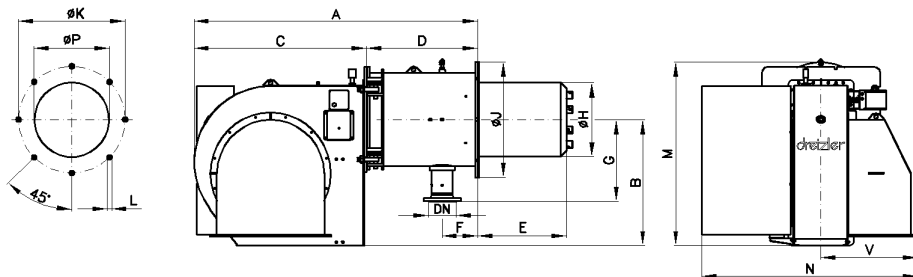
Branderbelasting: 1400 tot 9300 kW

dreizler[®] combibrander in MONObloc-uitvoering

Bedieningswijze traploos modulerend (gas) en tweetraps (olie)



CE-gecertificeerd en conform EN 676 Gasbranders met ventilator en EN 267 Oliebranders en de EU-Richtlijnen 90/396/EG (Richtlijn gasapparatuur) en 98/37/EG (Machinerichtlijn)



Typ	DN	A	B	C	D	E	F	G	øH	øJ	M	N	V	Bohrbild Brennerplatte (Kessel)		
alle Maße in mm														øP	øK	L
MC 10001.1(-L)	125	1915	851	1165	750	600	240	553	500	780	1240	1459	655	510	720	8xM16

Fig. 1-1 Maat K,P,L: Boormaten branderplaat van de ketel

Combibranders conform EN 676:

- Verbeterde ventilator met motor, ventilatorblad en inloopgeleiding.
- Branderbehuizing met gas-olie-luchtmenginrichting voor het verbranden van stookgassen en stookolie EL, andere vloeibare of gasvormige brandstoffen op aanvraag.
- Tweepolige ontstekingstrafo-inrichting voor rechtstreekse ontsteking van gas- en olievlam.
- Vlambewaking via fotocel.
- Gastekortbeveiliging en luchttekortbeveiliging op de brander.
- Met marathon[®] brandertechnologie: De regeling van het brandervermogen tussen minimale en maximale vlam gebeurt traploos via de servomotor op de luchtklep via de pneumatische koppeling van gas- en luchtdruk met de gas-luchtverhoudingsregeling. Met installatie van de branderkamerdruk inclusief alle noodzakelijke verbindingsonderdelen en meetleidingen.
- Digitaal verbrandingsmanagement met gekeurde, aansluitklare bedrading, rechtstreeks op de brander gemonteerd.
- Modulerende uitvoering in gasbedrijf in combinatie met tweetrapse uitvoering in oliebedrijf is standaard in de levering inbegrepen, modulerend oliebedrijf mogelijk tegen meerprijs (elektronische koppeling).
- Getest op goede werking en vooraf ingesteld tijdens eindbeproeving op dreizler[®] proefbank.
- Geluidsrukniveau ca. 90 dB(A), bij standaard uitvoering, extra geluiddemping mogelijk op aanvraag.

Olieregventielen conform EN 267:

- Afzonderlijk oliestation met hogedrukregeling, oliepomp en olieveilighedsuitrusting conform EN 267 in oliereservoir gemonteerd, met slangaansluitingen voorloop/terugloop, koppeling tussen brander en oliestation met hogedrukregeling gebeurt ten laste van de bouwheer naargelang uitvoering 2-3 leidingen.
- Elektromagnetische olieventielen (voorloop/terugloop)
- Retoursproeier in lans met naaldafsluiting bij uitvoering marathon[®] ...HT
Simplexsproeiers bij uitvoering marathon[®] ... Profi
- Bedrading omschakeling gas/oliebedrijf voorzien
- Overstroomklep of olieregelaar, oliemanometer voorloop, oliedrukbewaking min./max.

Gasregelventielen conform EN 676:

Gasstraat voor brander type marathon[®] **Profi** bestaande uit:

- Gas/luchtverhoudingsregelaar in combinatieblok met twee veiligheidsventielen.
- Minimum gasdrukbewaking.
- Dichtheidscontrole van de gasveiligheidsventielen (>1200 kW).
- Impulsleidingen voor lucht-, gas- en vuurhaarddruk.
- Compleet gemonteerd inclusief verbindingscomponenten tot combinatieblok.

Extra meegeleverd in de gasstraat bij uitvoering marathon[®] **HT**:

- Gasfilter, kogelkraan, verbindingcomponenten en dichtheidscontrole (bij alle brandertypen).
- Optioneel: manometer, testbrander met kraan met drukknopbediening, compensator.
- Alle componenten van de gasstraat zijn compleet gemonteerd en op dichtheid getest.



OPMERKING:

CE-certificering en CE-conformiteitsverklaring alleen bij levering van de brander met gasaanvoerbuis en oliestation met hogedrukregeling

Optioneel bijkomende hightech-uitrusting met efficiënte componenten voor energiebesparing:

- Uitrusting met gepatenteerde interne verbrandingsgasher circulatie voor combibrander - dreizler[®] AR-Zsuper (alleen mogelijk bij uitvoering marathon ...HT)
- Traploos oliebedrijf met elektronische koppeling
- Levering van de brander in Duobloc-uitvoering tegen meerprijs
- Parametreerbare PID-lastregeling met temperatuursensor of druksensor
- Toerentalregeling frequency met tot 80% besparing op stroomverbruik
- Restzuurstofregeling oxygen voor de verbetering van de verbranding
- Restzuurstofregeling oxygen plus met CO-grenswaarderegeling voor hogere brandstofbenutting bij gasbedrijf
- Uitrusting conform Richtlijn Drukapparatuur 97/23/EG voor gestookte drukapparatuur (b.v. stoomketels)



OPMERKING:

De optionele branderuitvoering t.b.v. druktoestellen is conform Richtlijn Drukapparatuur 97/23/EG.

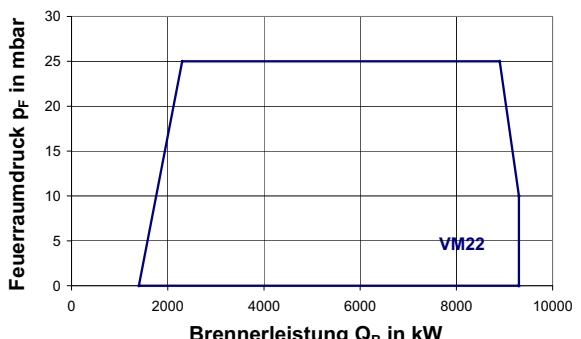
Technische gegevens:	MC 10001.1	Werkingsgebied volgens EN 676 voor MC 10001.1
Branderbelasting:	1400 - 9300 kW	
Product-ID nummer:	CE-0085AT0266	
Gassoort:	II _{2R3R} Aardgas/Propaan/Butaan	
Aansluitdruk olie/gas:	Olie 0,5 tot 1-5 bar / gas tot 4bar, hogere drukken op aanvraag	
Regelsoort olie/gas:	2 traps / traploos afhankelijk van regelsoort	
Regelbereik olie/gas:	tot 1:3 / 1:10, afhankelijk van regelsoort	
Vuurhaarddruk:	siehe Arbeitsfeld	
Aansluitspanning brander:	220/230 V, 50 Hz	
Motor vermogen:	22 kW	
Aansluitspanning motor:	380/400 V, 50 Hz	

Fig. 1-2 P_F = Vuurhaarddruk in mbar, Q_B = Branderbelasting

Combibrander type: marathon[®] MC 10001.2

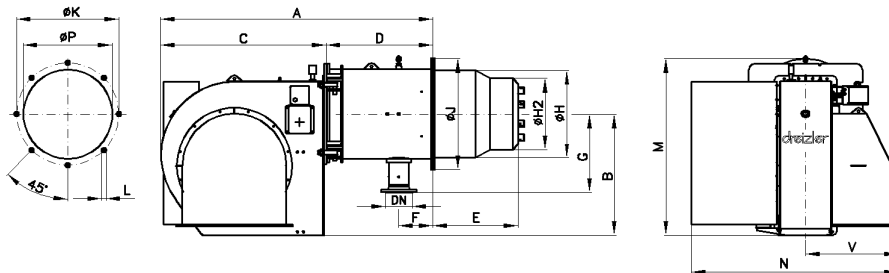
Branderbelasting: 1400 tot 10500 kW

dreizler[®] combibrander in MONObloc-uitvoering

Bedieningswijze traploos modulerend (gas) em tweetraps (olie)



CE-gecertificeerd en conform EN 676 Gasbranders met ventilator en EN 267 Oliebranders en de EU-Richtlijnen 90/396/EG (Richtlijn gasapparatuur) en 98/37/EG (Machinerichtlijn)



Typ	alle Maße in mm	DN	A	B	C	D	E	F	G	øH	øH2	øJ	M	N	V	Bohrbild Brennerplatte (Kessel)		
																øP	øK	L
MC 10001.2(-L)		125	1915	851	1165	750	600	240	553	616	500	780	1240	1459	655	626	720	8xM16

Fig. 1-1 Maat K,P,L: Boormaten branderplaat van de ketel

Combibranders conform EN 676:

- Verbeterde ventilator met motor, ventilatorblad en inloopgeleiding.
- Branderbehuizing met gas-olie-luchtmenginrichting voor het verbranden van stookgassen en stookolie EL, andere vloeibare of gasvormige brandstoffen op aanvraag.
- Tweepolige ontstekingstrafo-inrichting voor rechtstreekse ontsteking van gas- en olievlam.
- Vlambewaking via fotocel.
- Gastekortbeveiliging en luchttekortbeveiliging op de brander.
- Met marathon[®] brandertechnologie: De regeling van het brandervermogen tussen minimale en maximale vlam gebeurt traploos via de servomotor op de luchtklep via de pneumatische koppeling van gas- en luchtdruk met de gas-luchtverhoudingsregeling. Met installatie van de branderkamerdruk inclusief alle noodzakelijke verbindingsonderdelen en meetleidingen.
- Digitaal verbrandingsmanagement met gekeurde, aansluitklare bedrading, rechtstreeks op de brander gemonteerd.
- Modulerende uitvoering in gasbedrijf in combinatie met tweetrapse uitvoering in oliebedrijf is standaard in de levering inbegrepen, modulerend oliebedrijf mogelijk tegen meerprijs (elektronische koppeling).
- Getest op goede werking en vooraf ingesteld tijdens eindbeproeving op dreizler[®] proefbank.
- Geluidsrukniveau ca. 90 dB(A), bij standaard uitvoering, extra geluiddemping mogelijk op aanvraag.

Olieregelventielen conform EN 267:

- Afzonderlijk oliestation met hogedrukregeling, oliepomp en olie veiligheidsuitrusting conform EN 267 in oliereservoir gemonteerd, met slangaansluitingen voorloop/terugloop, koppeling tussen brander en oliestation met hogedrukregeling gebeurt ten laste van de bouwheer naargelang uitvoering 2-3 leidingen.
- Elektromagnetische olieventielen (voorloop/terugloop)
- Retoursproeier in lans met naaldafsluiting bij uitvoering marathon[®] ...HT
Simplexsproeiers bij uitvoering marathon[®] ... Profi
- Bedrading omschakeling gas/oliebedrijf voorzien
- Overstroomklep of olieregelaar, oliemanometer voorloop, oliedrukbewaking min./max.

Gasregelventielen conform EN 676:

Gasstraat voor brander type marathon® **Profi** bestaande uit:

- Gas/luchtverhoudingsregelaar in combinatieblok met twee veiligheidsventielen.
- Minimum gasdrukbewaking.
- Dichtheidscontrole van de gasveiligheidsventielen (>1200 kW).
- Impulsleidingen voor lucht-, gas- en vuurhaarddruk.
- Compleet gemonteerd inclusief verbindingscomponenten tot combinatieblok.

Extra meegeleverd in de gasstraat bij uitvoering marathon® **HT**:

- Gasfilter, kogelkraan, verbindingcomponenten en dichtheidscontrole (bij alle brandertypen).
- Optioneel: manometer, testbrander met kraan met drukknopbediening, compensator.
- Alle componenten van de gasstraat zijn compleet gemonteerd en op dichtheid getest.



OPMERKING:

CE-certificering en CE-conformiteitsverklaring alleen bij levering van de brander met gasaanvoerbuis en oliestation met hogedrukregeling

Optioneel bijkomende hightech-uitrusting met efficiënte componenten voor energiebesparing:

- Uitrusting met gepatenteerde interne verbrandingsgasher circulatie voor combibrander - dreizler® AR-Zsuper (alleen mogelijk bij uitvoering marathon ...HT)
- Traploos oliebedrijf met elektronische koppeling
- Levering van de brander in Duobloc-uitvoering tegen meerprijs
- Parametreerbare PID-lastregeling met temperatuursensor of druksensor
- Toerentalregeling frequency met tot 80% besparing op stroomverbruik
- Restzuurstofregeling oxygen voor de verbetering van de verbranding
- Restzuurstofregeling oxygen plus met CO-grenswaarderegeling voor hogere brandstofbenutting bij gasbedrijf
- Uitrusting conform Richtlijn Drukapparatuur 97/23/EG voor gestookte drukapparatuur (b.v. stoomketels)



OPMERKING:

De optionele branderuitvoering t.b.v. druktoestellen is conform Richtlijn Drukapparatuur 97/23/EG.

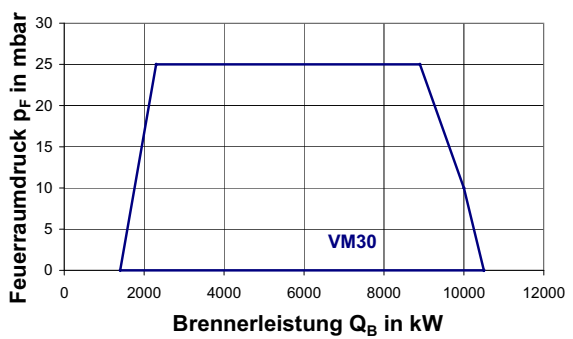
Technische gegevens:	MC 10001.2	Werkingsgebied volgens EN 676 voor MC 10001.2
Branderbelasting:	1400 - 10500 kW	
Product-ID nummer:	CE-0085AT0266	
Gassoort:	II _{2R3R} Aardgas/Propaan/Butaan	
Aansluitdruk olie/gas:	Olie 0,5 tot 1-5 bar / gas tot 4bar, hogere drukken op aanvraag	
Regelsoort olie/gas:	2 traps / traploos afhankelijk van regelsoort	
Regelbereik olie/gas:	tot 1:3 / 1:10, afhankelijk van regelsoort	
Vuurhaarddruk:	siehe Arbeitsfeld	
Aansluitspanning brander:	220/230 V, 50 Hz	
Motor vermogen:	30 kW	
Aansluitspanning motor:	380/400 V, 50 Hz	

Fig. 1-2 P_F = Vuurhaarddruk in mbar, Q_B = Branderbelasting

Combibrander type: marathon[®] MC 10001.3

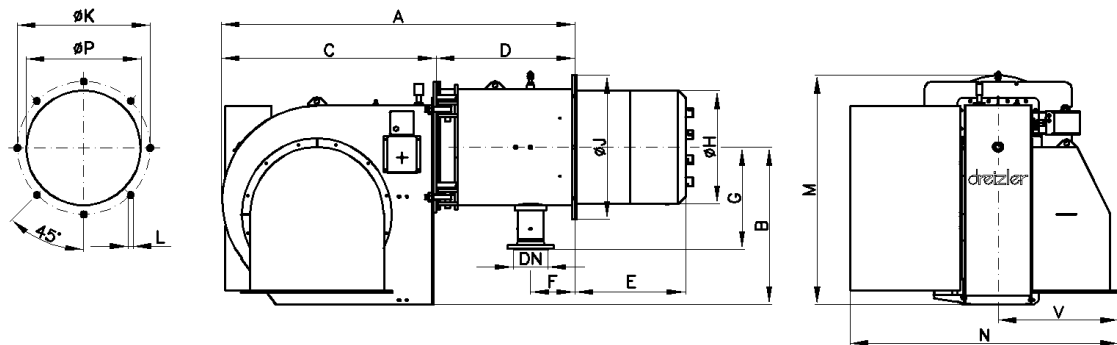
Branderbelasting: 2250 tot 13500 kW

dreizler[®] combibrander in MONObloc-uitvoering

Bedieningswijze traploos modulerend (gas en olie)



CE-gecertificeerd en conform EN 676 Gasbranders met ventilator en EN 267 Oliebranders en de EU-Richtlijnen 90/396/EG (Richtlijn gasapparatuur) en 98/37/EG (Machinerichtlijn)



Typ	DN	A	B	C	D	E	F	G	ØH	ØJ	M	N	V	Bohrbild Brennerplatte (Kessel)		
alle Maße in mm														ØP	ØK	L
MC 10001.3(-L)	125	1915	851	1165	750	600	240	553	616	780	1241	1459	655	626	720	8xM16

Fig. 1-1 Maat K,P,L: Boormaten branderplaat van de ketel

Combibranders conform EN 676:

- Verbeterde ventilator met motor, ventilatorblad en inloopgeleiding.
- Branderbehuizing met gas-olie-luchtmenginrichting voor het verbranden van stookgassen en stookolie EL, andere vloeibare of gasvormige brandstoffen op aanvraag.
- Tweepolige ontstekingstrafo-inrichting voor rechtstreekse ontsteking van gas- en olievlam.
- Vlambewaking via fotocel.
- Gastekortbeveiliging en luchttekortbeveiliging op de brander.
- Met marathon[®] brandertechnologie: De regeling van het brandervermogen tussen minimale en maximale vlam gebeurt traploos door de servomotor op de luchtklep
- Digitaal verbrandingsmanagement met gekeurde, aansluitklare bedrading, rechtstreeks op de brander gemonteerd.
- Modulerende uitvoering in gasbedrijf in combinatie met modulerende uitvoering in oliebedrijf (elektronische koppeling).
- Getest op goede werking en vooraf ingesteld tijdens eindbeproeving op dreizler[®] proefbank.
- Geluidsrukniveau ca. 90 dB(A), bij standaard uitvoering, extra geluiddemping mogelijk op aanvraag.

Olieregelventielen conform EN 267:

- Afzonderlijk oliestation met hogedrukregeling, oliepomp en olie veiligheidsuitrusting conform EN 267 in oliereservoir gemonteerd, met slangaansluitingen voorloop/terugloop, koppeling tussen brander en oliestation met hogedrukregeling gebeurt ten laste van de bouwheer, naargelang uitvoering 2 tot 3 leidingen.
- Elektromagnetische olieventielen (voorloop/terugloop)
- Retoursproeier in lans met naaldafsluiting bij uitvoering marathon[®] ...HT
Simplexsproeiers bij uitvoering marathon[®] ... Profi
- Bedrading omschakeling gas/oliebedrijf voorzien
- Oliemanometer voorloop, oliedrukbewaking min./max., olieregelaar

Gasregelventielen conform EN 676:

Gasstraat voor brander type marathon® **Profi** bestaande uit:

- Gas/luchtverhoudingsregelaar in combinatieblok met twee veiligheidsventielen.
- Minimum gasdrukbewaking.
- Dichtheidscontrole van de gasveiligheidsventielen (>1200 kW).
- Impulsleidingen voor lucht-, gas- en vuurhaarddruk.
- Compleet gemonteerd inclusief verbindingscomponenten tot combinatieblok.

Extra meegeleverd in de gasstraat bij uitvoering marathon® **HT**:

- Gasfilter, kogelkraan, verbindingcomponenten en dichtheidscontrole (bij alle brandertypen).
- Optioneel: manometer, testbrander met kraan met drukknopbediening, compensator.
- Alle componenten van de gasstraat zijn compleet gemonteerd en op dichtheid getest.



OPMERKING:

CE-certificering en CE-conformiteitsverklaring alleen bij levering van de brander met gasaanvoerbus en oliestation met hogedrukregeling

Optioneel bijkomende hightech-uitrusting met efficiënte componenten voor energiebesparing:

- Uitrusting met gepatenteerde interne verbrandingsgasher circulatie voor combibrander - dreizler® AR-Zsuper (alleen mogelijk bij uitvoering marathon® ...HT).
- Levering van de brander in Duobloc-uitvoering tegen meerprijs .
- Parametreerbare PID-lastregeling met temperatuursensor of druksensor.
- Toerentalregeling frequency met tot 80% besparing op stroomverbruik.
- Restzuurstofregeling oxygen voor de verbetering van de verbranding.
- Restzuurstofregeling oxygen plus met CO-grenswaarderegeling voor hogere brandstofbenutting bij gasbedrijf.
- Uitrusting conform Richtlijn Drukapparatuur 97/23/EG voor gestookte drukapparatuur (b.v. stoomketels).



OPMERKING:

De optionele branderuitvoering t.b.v. druktoestellen is conform Richtlijn Drukapparatuur 97/23/EG.

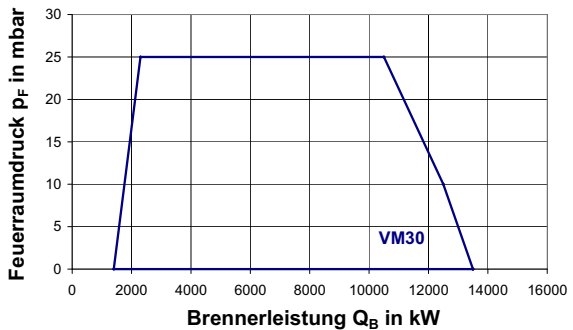
Technische gegevens:	MC 10001.3	Werkingsgebied volgens EN 676 voor MC 10001.3
Branderbelasting:	2250 - 13500 kW	
Product-ID nummer:	CE-0085AT0266	
Gassoort:	II _{2R3R} Aardgas/Propana/Butaan	
Aansluitdruk olie/gas:	Olie 0,5 tot 1-5 bar / gas tot 4bar, hogere drukken op aanvraag	
Regelsoort olie/gas:	modulerend	
Regelbereik olie/gas:	tot 1:3 / 1:10	
Vuurhaarddruk:	Zie de belastingsgrafiek	
Aansluitspanning brander:	220/230 V, 50 Hz	
Motor vermogen:	30 kW	
Aansluitspanning motor:	380/400 V, 50 Hz	

Fig. 1-2 P_F = Vuurhaarddruk in mbar , Q_B = Branderbelasting

Combibrander type: marathon[®] MC 10001.4

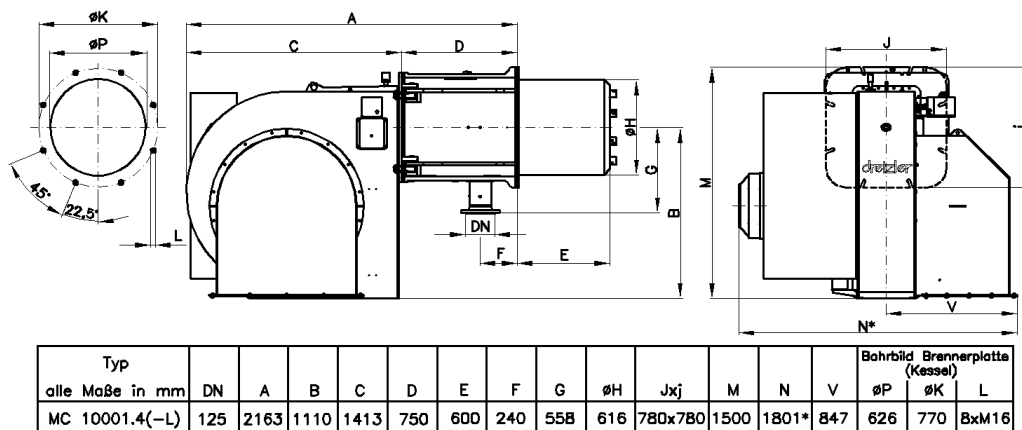
Branderbelasting: 2500 tot 16500 kW

dreizler[®] combibrander in MONObloc-uitvoering

Bedieningswijze traploos modulerend (gas en olie)



CE-gecertificeerd en conform EN 676 Gasbranders met ventilator en EN 267 Oliebranders en de EU-Richtlijnen 90/396/EG (Richtlijn gasapparatuur) en 98/37/EG (Machinerichtlijn)



* Je nach Motorausführung ±50mm

Fig. 1-1 Maat K,P,L: Boormaten branderplaat van de ketel

Combibranders conform EN 676:

- Verbeterde ventilator met motor, ventilatorblad en inloopgeleiding.
- Branderbehuizing met gas-olie-luchtmenginrichting voor het verbranden van stookgassen en stookolie EL, andere vloeibare of gasvormige brandstoffen op aanvraag.
- Tweepolige ontstekingstrafo-inrichting voor rechtstreekse ontsteking van gas- en olievlam.
- Vlambewaking via fotocel.
- Gastekortbeveiliging en luchttekortbeveiliging op de brander.
- Met marathon[®] brandertechnologie: De regeling van het brandervermogen tussen minimale en maximale vlam gebeurt traploos door de servomotor op de luchtklep
- Digitaal verbrandingsmanagement met gekeurde, aansluitklare bedrading, rechtstreeks op de brander gemonteerd.
- Modulerende uitvoering in gasbedrijf in combinatie met modulerende uitvoering in oliebedrijf (elektronische koppeling).
- Getest op goede werking en vooraf ingesteld tijdens eindbeproeving op dreizler[®] proefbank.
- Geluidsrukniveau ca. 90 dB(A), bij standaard uitvoering, extra geluiddemping mogelijk op aanvraag.

Olieregventielen conform EN 267:

- Afzonderlijk oliestation met hogedrukregeling, oliepomp en olieveiligheidsuitrusting conform EN 267 in oliereservoir gemonteerd, met slangaansluitingen voorloop/terugloop, koppeling tussen brander en oliestation met hogedrukregeling gebeurt ten laste van de bouwheer, naargelang uitvoering 2 tot 3 leidingen
- Elektromagnetische olieventielen (voorloop/terugloop)
- Retoursproeier in lans met naaldafsluiting bij uitvoering marathon[®] ...HT
- Bedrading omschakeling gas/oliebedrijf voorzien
- Oliemanometer voorloop, oliedrukbewaking min./max., olieregelaar

Gasregelventielen conform EN 676:

Gasstraat voor brander type marathon® **Profi** bestaande uit:

- Gas/luchtverhoudingsregelaar in combinatieblok met twee veiligheidsventielen.
- Minimum gasdrukbeveiliging.
- Dichtheidscontrole van de gasveiligheidsventielen (>1200 kW).
- Impulsleidingen voor lucht-, gas- en vuurhaarddruk.
- Compleet gemonteerd inclusief verbindingcomponenten tot combinatieblok.

Extra meegeleverd in de gasstraat bij uitvoering marathon® **HT**:

- Gasfilter, kogelkraan, verbindingcomponenten en dichtheidscontrole (bij alle brandertypen).
- Optioneel: manometer, testbrander met kraan met drukknopbediening, compensator.
- Alle componenten van de gasstraat zijn compleet gemonteerd en op dichtheid getest.



OPMERKING:

CE-certificering en CE-conformiteitsverklaring alleen bij levering van de brander met gasaanvoerbuis en oliestation met hogedrukregeling

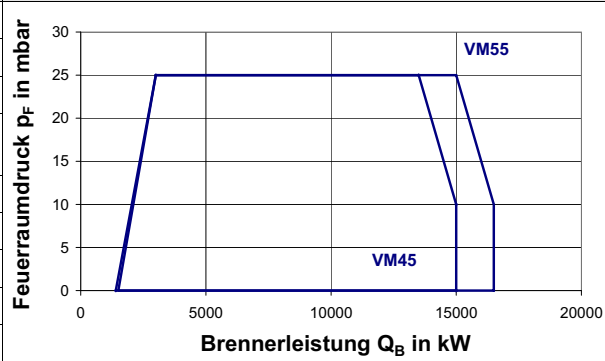
Optioneel bijkomende hightech-uitrusting met efficiënte componenten voor energiebesparing:

- Uitrusting met gepatenteerde interne verbrandingsgasher circulatie voor combibrander - dreizler® AR-Zsuper (alleen mogelijk bij uitvoering marathon® ...HT).
- Levering van de brander in Duobloc-uitvoering tegen meerprijs .
- Parametreerbare PID-lastregeling met temperatuursensor of druksensor.
- Toerentalregeling frequency met tot 80% besparing op stroomverbruik.
- Restzuurstofregeling oxygen voor de verbetering van de verbranding.
- Restzuurstofregeling oxygen plus met CO-grenswaarderegeling voor hogere brandstofbenutting bij gasbedrijf.
- Uitrusting conform Richtlijn Drukapparatuur 97/23/EG voor gestookte drukapparatuur (b.v. stoomketels).



OPMERKING:

De optionele branderuitvoering t.b.v. druktoestellen is conform Richtlijn Drukapparatuur 97/23/EG.

Technische gegevens:	MC 10001.4	Werkingsgebied volgens EN 676 voor MC 10001.4
Branderbelasting:	2500 - 16500 kW	 <p>Fig. 1-2 $P_F =$ Vuurhaarddruk in mbar , $Q_B =$ Branderbelasting in kW</p>
Product-ID nummer:	CE-0085AT0266	
Gassoort:	II _{2R3R} Aardgas/Propana/Butaan	
Aansluitdruk olie/gas:	Olie 0,5 tot 1-5 bar / gas tot 4bar, hogere drukken op aanvraag	
Regelsoort olie/gas:	modulerend	
Regelbereik olie/gas:	bis 1:3 / 1:10	
Vuurhaarddruk:	Zie de belastingsgrafiek	
Aansluitspanning brander:	220/230 V, 50 Hz	
Motor vermogen: ¹	45 kW / 55 kW	
Aansluitspanning motor:	380/400 V, 50 Hz	

1. Keuze van het benodigde ventilatorvermogen volgens de belastingsgrafiek in het apparatenblad, of Cobra software bij brander selectie op www.dreizler.com.

Combibrander type: marathon[®] MC 10003.1

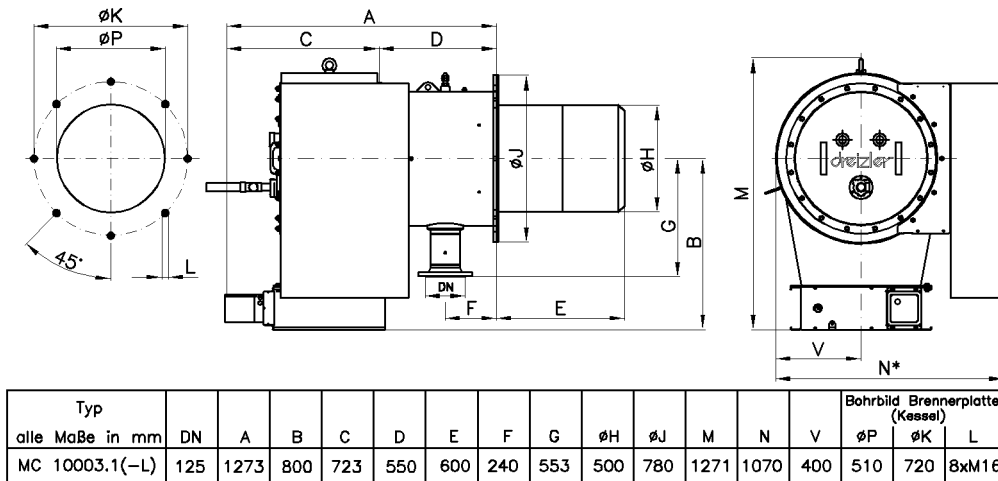
Branderbelasting: 1400 tot 8400 kW

dreizler[®] combibrander in DUObloc uitvoering

Bedieningswijze traploos modulerend (gas) en tweetraps (olie)



CE-gecertificeerd en conform EN 676 Gasbranders met ventilator en EN 267 Oliebranders en de EU-Richtlijnen 90/396/EG (Richtlijn gasapparatuur) en 98/37/EG (Machinerichtlijn)



* je nach Schaltschrankausführung

Fig. 1-1 Maat K,P,L: Boormaten branderplaat van de ketel

Combibranders conform EN 676:

- DUObloc-uitvoering: Ventilator afzonderlijk op basisframe met trillingsdemper, elektromotor en ventilatorblad in behuizing van plaatstaal, met beschermingsrooster en compensator op de drukmof.
- Branderbehuizing met gas-olie-luchtmenginrichting voor het verbranden van stookgassen en stookolie EL, andere vloeibare of gasvormige brandstoffen op aanvraag.
- Tweepolige ontstekingstrafo-inrichting voor rechtstreekse ontsteking van gas- en olievlam.
- Vlambewaking via fotocel.
- Gastekortbeveiliging en luchttekortbeveiliging op de brander.
- Met marathon[®] brandertechnologie: De regeling van het brandervermogen tussen minimale en maximale vlam gebeurt traploos via de servomotor op de luchtklep via de pneumatische koppeling van gas- en luchtdruk met de gas/luchtverhoudingsregeling. Met installatie van de branderkamerdruk inclusief alle noodzakelijke verbindingsonderdelen en meetleidingen.
- Digitaal verbrandingsmanagement met gekeurde, aansluitklare bedrading, rechtstreeks op de brander gemonteerd.
- Modulerende uitvoering in gasbedrijf in combinatie met tweetraps uitvoering in oliebedrijf is standaard in de levering inbegrepen, modulerend oliebedrijf mogelijk tegen meerprijs (elektronische koppeling).
- Getest op goede werking en vooraf ingesteld tijdens eindbeproeving op dreizler[®] proefbank
- Geluidsniveau brander ca. 77 dB(A), bij ventilator zonder geluiddemping ca. 90 dB(A), optioneel ventilator met geluiddemping ca. 85 dB(A), telkens gemeten in afzonderlijk bedrijf.

Olieregventielen conform EN 267:

- Afzonderlijk oliestation met hogedrukregeling, oliepomp en olie veiligheidsuitrusting conform EN 267 in oliereservoir gemonteerd, met slangaansluitingen voorloop/terugloop, koppeling tussen brander en oliestation met hogedrukregeling gebeurt ten laste van de bouwheer naargelang uitvoering 2-3 leidingen.

- Elektromagnetische olievventielen (voorloop/terugloop)
- Retoursproeier in lans met naaldafsluiting bij uitvoering marathon® ...HT
Simplexspoeiers bij uitvoering marathon® ... Profi
- Bedrading omschakeling gas/oliebedrijf voorzien
- Overstroomklep of olieregelaar, oliemanometer voorloop, oliedrukbewaking min./max.

Gasregelventielen conform EN 676:

Gasstraat voor brander type marathon® HT bestaande uit:

- Gas/luchtverhoudingsregelaar in combinatieblok met twee veiligheidsventielen
- Minimum gasdrukbewaking
- Dichtheidscontrole van de gasveiligheidsventielen
- Impulsleidingen voor lucht-, gas- en vuurhaarddruk
- Gasfilter, kogelkraan in afzonderlijk blok met verbindingsonderdelen gemonteerd
- Optioneel: manometer, testbrander met kraan met drukknopbediening, compensator
- Alle componenten van de gasstraat zijn gemonteerd en op dichtheid getest



OPMERKING:

CE-certificering en CE-conformiteitsverklaring alleen bij levering van de brander met gasaanvoerbuis, ventilator en oliestation met hogedrukregeling

Optioneel bijkomende hightech-uitrusting met efficiënte componenten voor energiebesparing:

- Uitrusting met gepatenteerde interne verbrandingsgasher circulatie voor combibrander - dreizler® AR-Zsuper
- Traploos oliebedrijf met elektronische koppeling
- Parametreerbare PID-lastregeling met temperatuursensor of druksensor
- Toerentalregeling frequency met tot 80% besparing op stroomverbruik
- Restzuurstofregeling oxygen voor de verbetering van de verbranding
- Restzuurstofregeling oxygen plus met CO-grenswaarderegeling voor hogere brandstofbenutting bij gasbedrijf
- Uitrusting conform Richtlijn Drukapparatuur 97/23/EG voor gestookte drukapparatuur (b.v. stoomketels)



OPMERKING:

De optionele branderuitvoering t.b.v. druktoestellen is conform Richtlijn Drukapparatuur 97/23/EG.

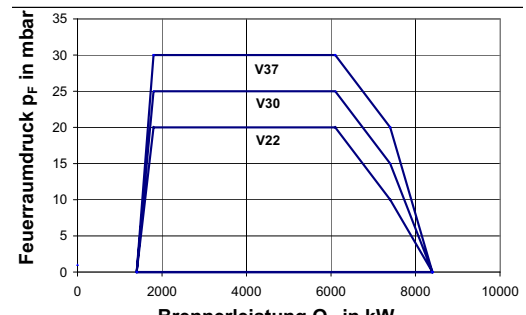
Technische gegevens:	MC 10003.1	Werkingsgebied volgens EN 676 voor MC 10003.1
Branderbelasting:	1400 - 8400 kW	
Product-ID nummer:	CE-0085AT0266	
Gassoort:	II ₂ R ₃ R Aardgas/Propanaan/Butaan	
Aansluitdruk olie/gas:	Olie 0,5 tot 1-5 bar / gas tot 4bar, hogere drukken op aanvraag	
Regelsoort olie/gas:	2 traps / traploos afhankelijk van regelsoort	
Regelbereik olie/gas:	tot 1:3 / 1:10, afhankelijk van regelsoort	
Vuurhaarddruk:	Zie de belastingsgrafiek	
Aansluitspanning brander:	220/230 V, 50 Hz	
Motor vermogen: ¹	22 kW / 30 kW / 37 kW	
Aansluitspanning motor:	380/400 V, 50 Hz	

Fig. 1-2 P_F = Vuurhaarddruk in mbar , Q_B = Branderbelasting in kW

1. Keuze van het benodigde ventilatorvermogen volgens de belastingsgrafiek in het apparatenblad, of Cobra software bij brander selectie op www.dreizler.com.

Combibrander type: marathon[®] MC 10003.2

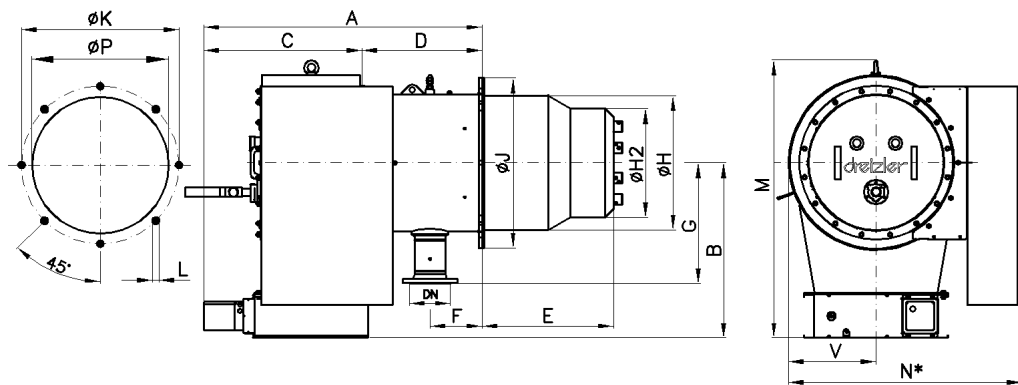
Branderbelasting: 1567 tot 10500 kW

dreizler[®] combibrander in DUObloc uitvoering

Bedieningswijze traploos modulerend (gas) en tweetraps (olie)



CE-gecertificeerd en conform EN 676 Gasbranders met ventilator en EN 267 Oliebranders en de EU-Richtlijnen 90/396/EG (Richtlijn gasapparatuur) en 98/37/EG (Machinerichtlijn)



Typ	alle Maße in mm	DN	A	B	C	D	E	F	G	ØH	ØH2	ØJ	M	N	V	Bohrbild Brennerplatte (Kessel)	ØP	ØK	L
MC 10003.2(-L)		125	1273	800	723	550	600	240	553	616	500	780	1271	1070	400		626	720	8xM16

* je nach Schaltschrankausführung

Fig. 1-1 Maat K,P,L: Boormaten branderplaat van de ketel

Combibranders conform EN 676:

- DUObloc-uitvoering: Ventilator afzonderlijk op basisframe met trillingsdemper, elektromotor en ventilatorblad in behuizing van plaatstaal, met beschermingsrooster en compensator op de drukmof.
- Branderbehuizing met gas-olie-luchtmenginrichting voor het verbranden van stookgassen en stookolie EL, andere vloeibare of gasvormige brandstoffen op aanvraag.
- Tweepolige ontstekingsrafo-inrichting voor rechtstreekse ontsteking van gas- en olievlam.
- Vlambewaking via fotocel.
- Gastekortbeveiliging en luchttekortbeveiliging op de brander.
- Met marathon[®] brandertechnologie: De regeling van het brandervermogen tussen minimale en maximale vlam gebeurt traploos via de servomotor op de luchtklep via de pneumatische koppeling van gas- en luchtdruk met de gas/luchtverhoudingsregeling. Met installatie van de branderkamerdruk inclusief alle noodzakelijke verbindingsonderdelen en meetleidingen.
- Digitaal verbrandingsmanagement met gekeurde, aansluitklare bedrading, rechtstreeks op de brander gemonteerd.
- Modulerende uitvoering in gasbedrijf in combinatie met tweetrapse uitvoering in oliebedrijf is standaard in de levering inbegrepen, modulerend oliebedrijf mogelijk tegen meerprijs (elektronische koppeling).
- Getest op goede werking en vooraf ingesteld tijdens eindbeproeving op dreizler[®] proefbank
- Geluidsniveau brander ca. 77 dB(A), bij ventilator zonder geluiddemping ca. 90 dB(A), optioneel ventilator met geluiddemping ca. 85 dB(A), telkens gemeten in afzonderlijk bedrijf.

Olieregventielen conform EN 267:

- Afzonderlijk oliestation met hogedrukregeling, oliepomp en olie veiligheidsuitrusting conform EN 267 in oliereservoir gemonteerd, met slangaansluitingen voorloop/terugloop, koppeling tussen brander en oliestation met hogedrukregeling gebeurt ten laste van de bouwheer naargelang uitvoering 2-3 leidingen.

- Elektromagnetische olievventielen (voorloop/terugloop)
- Retoursproeier in lans met naaldafsluiting bij uitvoering marathon® ...HT
Simplexproeiers bij uitvoering marathon® ... Profi
- Bedrading omschakeling gas/oliebedrijf voorzien
- Overstroomklep of olieregelaar, oliemanometer voorloop, oliedrukbewaking min./max.

Gasregelventielen conform EN 676:

Gasstraat voor brander type marathon® HT bestaande uit:

- Gas/luchtverhoudingsregelaar in combinatieblok met twee veiligheidsventielen
- Minimum gasdrukbewaking
- Dichtheidscontrole van de gasveiligheidsventielen
- Impulsleidingen voor lucht-, gas- en vuurhaarddruk
- Gasfilter, kogelkraan in afzonderlijk blok met verbindingsonderdelen gemonteerd
- Optioneel: manometer, testbrander met kraan met drukknopbediening, compensator
- Alle componenten van de gasstraat zijn gemonteerd en op dichtheid getest



OPMERKING:

CE-certificering en CE-conformiteitsverklaring alleen bij levering van de brander met gasaanvoerbuis, ventilator en oliestation met hogedrukregeling

Optioneel bijkomende hightech-uitrusting met efficiënte componenten voor energiebesparing:

- Uitrusting met gepatenteerde interne verbrandingsgasher circulatie voor combibrander - dreizler® AR-Zsuper
- Traploos oliebedrijf met elektronische koppeling
- Parametreerbare PID-lastregeling met temperatuursensor of druksensor
- Toerentalregeling frequency met tot 80% besparing op stroomverbruik
- Restzuurstofregeling oxygen voor de verbetering van de verbranding
- Restzuurstofregeling oxygen plus met CO-grenswaarderegeling voor hogere brandstofbenutting bij gasbedrijf
- Uitrusting conform Richtlijn Drukapparatuur 97/23/EG voor gestookte drukapparatuur (b.v. stoomketels)



OPMERKING:

De optionele branderuitvoering t.b.v. druktoestellen is conform Richtlijn Drukapparatuur 97/23/EG.

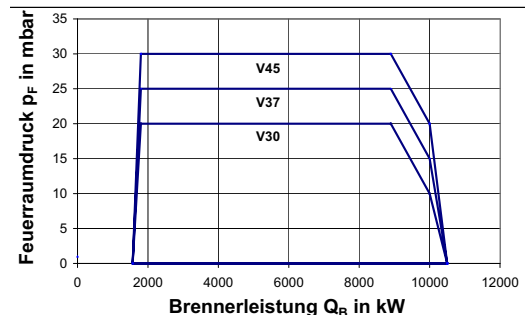
Technische gegevens:	MC 10003.2	Werkingsgebied volgens EN 676 voor MC 10003.2
Branderbelasting:	1567 - 10500 kW	
Product-ID nummer:	CE-0085AT0266	
Gassoort:	II ₂ R ₃ R Aardgas/Propana/Butaan	
Aansluitdruk olie/gas:	Olie 0,5 tot 1-5 bar / gas tot 4bar, hogere drukken op aanvraag	
Regelsoort olie/gas:	2 traps / traploos afhankelijk van regelsoort	
Regelbereik olie/gas:	tot 1:3 / 1:10, afhankelijk van regelsoort	
Vuurhaarddruk:	Zie de belastingsgrafiek	
Aansluitspanning brander:	220/230 V, 50 Hz	
Motor vermogen: ¹	30 kW / 37 kW / 45 kW	
Aansluitspanning motor:	380/400 V, 50 Hz	

Fig. 1-2 P_F = Vuurhaarddruk in mbar, Q_B = Branderbelasting in kW

1. Keuze van het benodigde ventilatorvermogen volgens de belastingsgrafiek in het apparatenblad, of Cobra software bij brander selectie op www.dreizler.com.

Combibrander type: marathon[®] MC 10003.3

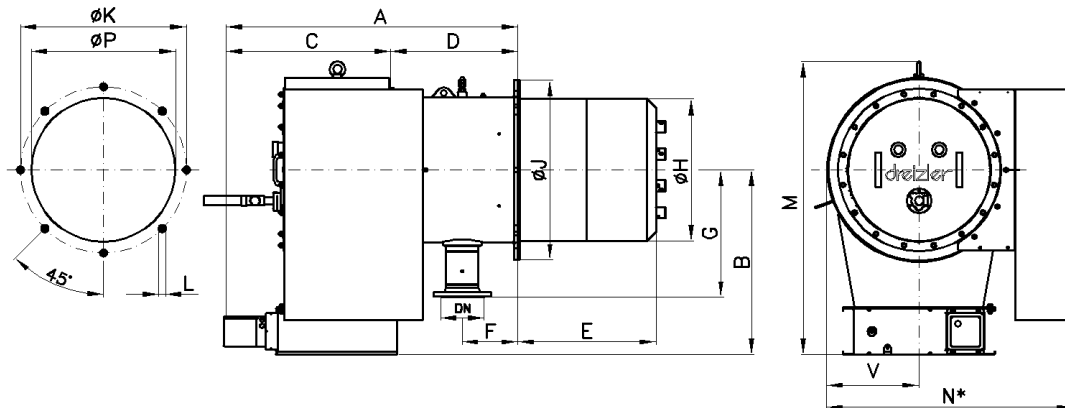
Branderbelasting: 2250 tot 13500 kW

dreizler[®] combibrander in DUObloc-uitvoering

Bedieningswijze traploos modulerend (gas en olie)



CE-gecertificeerd en conform EN 676 Gasbranders met ventilator en EN 267 Oliebranders en de EU-Richtlijnen 90/396/EG (Richtlijn gasapparatuur) en 98/37/EG (Machinerichtlijn)



Typ	DN	A	B	C	D	E	F	G	øH	øJ	M	N	V	Bohrbild Brennerplatte (Kessel)		
alle Maße in mm														øP	øK	L
MC 10003.3(-L)	125	1273	800	723	550	600	240	553	616	780	1271	1070	400	626	720	BxM16

* je nach Schaltschrankausführung

Fig. 1-1 Maat K,P,L: Boormaten branderplaat van de ketel

Combibranders conform EN 676:

- DUObloc-uitvoering: Ventilator afzonderlijk op basisframe met trillingsdemper, elektromotor en ventilatorblad in behuizing van plaatstaal, met beschermingsrooster en compensator op de drukmof.
- Branderbehuizing met gas-olie-luchtmenginrichting voor het verbranden van stookgassen en stookolie EL, andere vloeibare of gasvormige brandstoffen op aanvraag.
- Tweepolige ontstekingstrafo-inrichting voor rechtstreekse ontsteking van gas- en olievlam.
- Vlambewaking via fotocel.
- Gastekortbeveiliging en luchttekortbeveiliging op de brander.
- Met marathon[®] brandertechnologie: De regeling van het brandervermogen tussen minimale en maximale vlam gebeurt traploos door de servomotor op de luchtklep.
- Digitaal verbrandingsmanagement met gekeurde, aansluitklare bedrading, rechtstreeks op de brander gemonteerd.
- Modulerende uitvoering in gasbedrijf in combinatie met modulerende uitvoering in oliebedrijf (elektronische koppeling).
- Getest op goede werking en vooraf ingesteld tijdens eindbeproeving op dreizler[®] proefbank.
- Geluidsniveau brander ca. 77 dB(A), bij ventilator zonder geluiddemping ca. 90 dB(A), optioneel ventilator met geluiddemping ca. 85 dB(A), telkens gemeten in afzonderlijk bedrijf.

Olieregventielen conform EN 267:

- Afzonderlijk oliestation met hogedrukregeling, oliepomp en olieveiligheidsuitrusting conform EN 267 in oliereservoir gemonteerd, met slangaansluitingen voorloop/terugloop, koppeling tussen brander en

oliestation met hogedrukregeling gebeurt ten laste van de bouwheer, naargelang uitvoering 2 tot 3 leidingen

- Elektromagnetische olieventielen (voorloop/terugloop)
- Retoursproeier in lans met naaldafsluiting bij uitvoering marathon® ...HT
- Bedrading omschakeling gas/oliebedrijf voorzien
- Oliemanometer voorloop, oliedrukbewaking min./max., olieregelaar

Gasregelventielen conform EN 676:

Gasstraat voor brander type marathon® HT bestaande uit:

- Gas/luchtverhoudingsregelaar in combinatieblok met twee veiligheidsventielen
- Minimum gasdrukbewaking
- Dichtheidscontrole van de gasveiligheidsventielen
- Impulsleidingen voor lucht-, gas- en vuurhaarddruk
- Gasfilter, kogelkraan in afzonderlijk blok met verbindingsonderdelen gemonteerd
- Optioneel: manometer, testbrander met kraan met drukknopbediening, compensator
- Alle componenten van de gasstraat zijn gemonteerd en op dichtheid getest



OPMERKING:

CE-certificering en CE-conformiteitsverklaring alleen bij levering van de brander met gasaanvoerbuis, ventilator en oliestation met hogedrukregeling

Optioneel bijkomende hightech-uitrusting met efficiënte componenten voor energiebesparing:

- Uitrusting met gepatenteerde interne verbrandingsgasher circulatie voor combibrander - dreizler® AR-Zsuper.
- Parametreerbare PID-lastregeling met temperatuursensor of druksensor.
- Toerentalregeling frequency met tot 80% besparing op stroomverbruik.
- Restzuurstofregeling oxygen voor de verbetering van de verbranding.
- Restzuurstofregeling oxygen plus met CO-grenswaarderegeling voor hogere brandstofbenutting bij gasbedrijf.
- Uitrusting conform Richtlijn Drukapparatuur 97/23/EG voor gestookte drukapparatuur (b.v. stoomketels).



OPMERKING:

De optionele branderuitvoering t.b.v. druktoestellen is conform Richtlijn Drukapparatuur 97/23/EG.

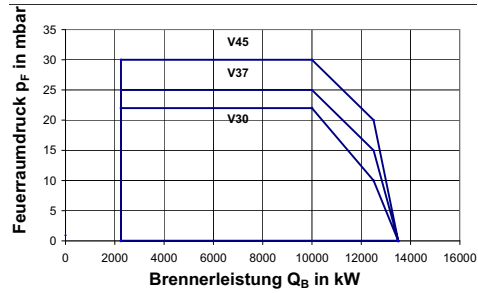
Technische gegevens:	MC 10003.3	Werkingsgebied volgens EN 676 voor MC 10003.3
Branderbelasting:	2250 - 13500 kW	
Product-ID nummer:	CE-0085AT0266	
Gassoort:	II _{2R3R} Aardgas/Propana/Butaan	
Aansluitdruk olie/gas:	Olie 0,5 tot 1-5 bar / gas tot 4bar, hogere drukken op aanvraag	
Regelsoort olie/gas:	modulerend	
Regelbereik olie/gas:	bis 1:3 / 1:10	
Vuurhaarddruk:	Zie de belastingsgrafiek	
Aansluitspanning brander:	220/230 V, 50 Hz	
Motor vermogen: ¹	30 kW / 37 kW / 45 kW	
Aansluitspanning motor:	380/400 V, 50 Hz	

Fig. 1-2 P_F = Vuurhaarddruk in mbar, Q_B = Branderbelasting in kW

1. Keuze van het benodigde ventilatorvermogen volgens de belastingsgrafiek in het apparatenblad, of Cobra software bij brander selectie op www.dreizler.com.

Combibrander type: marathon[®] MC 10003.4

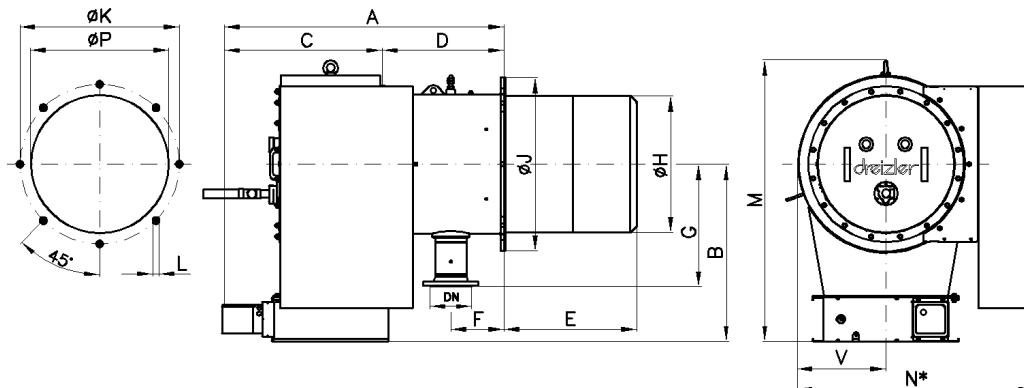
Branderbelasting: 2500 tot 16500 kW

dreizler[®] combibrander in DUObloc-uitvoering

Bedieningswijze traploos modulerend (gas en olie)



CE-gecertificeerd en conform EN 676 Gasbranders met ventilator en EN 267 Oliebranders en de EU-Richtlijnen 90/396/EG (Richtlijn gasapparatuur) en 98/37/EG (Machinerichtlijn)



Typ	DN	A	B	C	D	E	F	G	øH	øJ	M	N	V	Bohrbild Brennerplatte (Kessel)		
alle Maße in mm														øP	øK	L
MC 10003.4(-L)	125	1273	800	723	550	600	240	553	616	780	1271	1070	400	626	720	8xM16

* ie nach Schaltschrankausführung

Fig. 1-1 Maat K,P,L: Boormaten branderplaat van de ketel

Combibranders conform EN 676:

- DUObloc-uitvoering: Ventilator afzonderlijk op basisframe met trillingsdemper, elektromotor en ventilatorblad in behuizing van plaatstaal, met beschermingsrooster en compensator op de drukmof.
- Branderbehuizing met gas-olie-luchtmenginrichting voor het verbranden van stookgassen en stookolie EL, andere vloeibare of gasvormige brandstoffen op aanvraag.
- Tweepolige ontstekingstrafo-inrichting voor rechtstreekse ontsteking van gas- en olievlam.
- Vlambewaking via fotocel.
- Gastekortbeveiliging en luchtekortbeveiliging op de brander.
- Met marathon[®] brandertechnologie: De regeling van het brandervermogen tussen minimale en maximale vlam gebeurt traploos door de servomotor op de luchtklep.
- Digitaal verbrandingsmanagement met gekeurde, aansluitklare bedrading, rechtstreeks op de brander gemonteerd.
- Modulerende uitvoering in gasbedrijf in combinatie met modulerende uitvoering in oliebedrijf (elektronische koppeling).
- Getest op goede werking en vooraf ingesteld tijdens eindbeproeving op dreizler[®] proefbank.
- Geluidsniveau brander ca. 77 dB(A), bij ventilator zonder geluiddemping ca. 90 dB(A), optioneel ventilator met geluiddemping ca. 85 dB(A), telkens gemeten in afzonderlijk bedrijf.

Olieregventielen conform EN 267:

- Afzonderlijk oliestation met hogedrukregeling, oliepomp en olieveiligheidsuitrusting conform EN 267 in oliereservoir gemonteerd, met slangaansluitingen voorloop/terugloop, koppeling tussen brander en oliestation met hogedrukregeling gebeurt ten laste van de bouwheer, naargelang uitvoering 2 tot 3 leidingen
- Elektromagnetische olieventielen (voorloop/terugloop)

- Retoursproeier in lans met naaldafsluiting bij uitvoering marathon® ...HT
- Bedrading omschakeling gas/oliebedrijf voorzien
- Oliemanometer voorloop, oliedrukbevaking min./max., olieregelaar

Gasregelventielen conform EN 676:

Gasstraat voor brander type marathon® HT bestaande uit:

- Gas/luchtverhoudingsregelaar in combinatieblok met twee veiligheidsventielen
- Minimum gasdrukbevaking
- Dichtheidscontrole van de gasveiligheidsventielen
- Impulsleidingen voor lucht-, gas- en vuurhaarddruk
- Gasfilter, kogelkraan in afzonderlijk blok met verbindingsonderdelen gemonteerd
- Optioneel: manometer, testbrander met kraan met drukknopbediening, compensator
- Alle componenten van de gasstraat zijn gemonteerd en op dichtheid getest



OPMERKING:

CE-certificering en CE-conformiteitsverklaring alleen bij levering van de brander met gasaanvoerbuis, ventilator en oliestation met hogedrukregeling

Optioneel bijkomende hightech-uitrusting met efficiënte componenten voor energiebesparing:

- Uitrusting met gepatenteerde interne verbrandingsgasher circulatie voor combibrander - dreizler® AR-Zsuper.
- Parametreerbare PID-lastregeling met temperatuursensor of druksensor.
- Toerentalregeling frequency met tot 80% besparing op stroomverbruik.
- Restzuurstofregeling oxygen voor de verbetering van de verbranding.
- Restzuurstofregeling oxygen plus met CO-grenswaarderegeling voor hogere brandstofbenutting bij gasbedrijf.
- Uitrusting conform Richtlijn Drukapparatuur 97/23/EG voor gestookte drukapparatuur (b.v. stoomketels).



OPMERKING:

De optionele branderuitvoering t.b.v. druktoestellen is conform Richtlijn Drukapparatuur 97/23/EG.

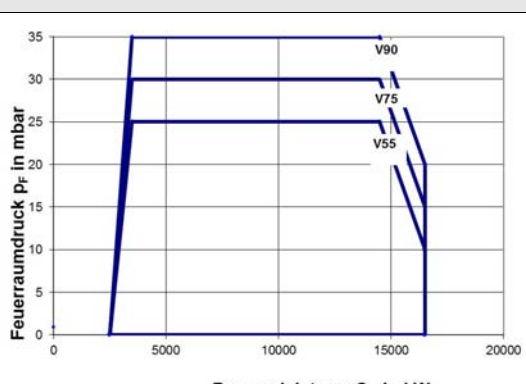
Technische gegevens:	MC 10003.4	Werkingsgebied volgens EN 676 voor MC 10003.4
Branderbelasting:	2500 - 16500 kW	
Product-ID nummer:	CE-0085AT0266	
Gassoort:	II _{2R3R} Aardgas/Propana/Butaan	
Aansluitdruk olie/gas:	Olie 0,5 tot 1-5 bar / gas tot 4bar, hogere drukken op aanvraag	
Regelsoort olie/gas:	modulerend	
Regelbereik olie/gas:	bis 1:3 / 1:10	
Vuurhaarddruk:	Zie de belastingsgrafiek	
Aansluitspanning brander:	220/230 V, 50 Hz	
Motor vermogen: ¹	55 kW / 75 kW / 90 kW	
Aansluitspanning motor:	380/400 V, 50 Hz	

Fig. 1-2 P_F = Vuurhaarddruk in mbar, Q_B = Branderbelasting in kW

1. Keuze van het benodigde ventilatorvermogen volgens de belastingsgrafiek in het apparatenblad, of Cobra software bij brander selectie op www.dreizler.com.

Combibrander type: marathon[®] MC 10003.5

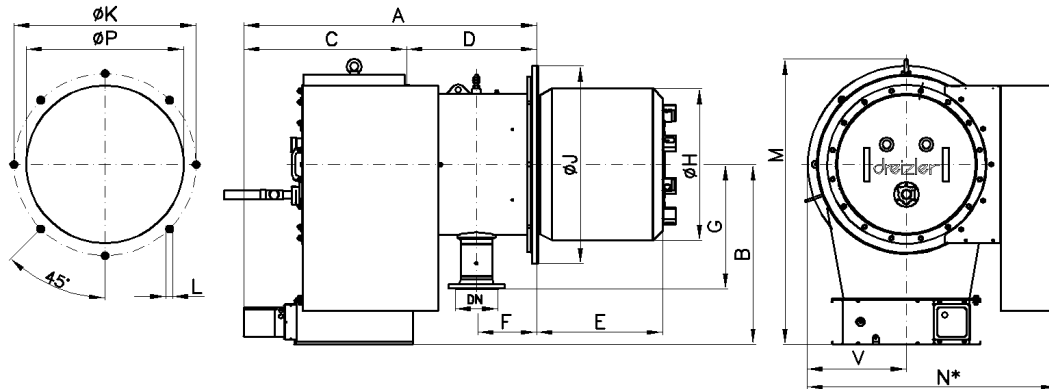
Branderbelasting: 2750 tot 21000 kW

dreizler[®] combibrander in DUObloc-uitvoering

Bedieningswijze traploos modulerend (gas en olie)



CE-gecertificeerd en conform EN 676 Gasbranders met ventilator en EN 267 Oliebranders en de EU-Richtlijnen 90/396/EG (Richtlijn gasapparatuur) en 98/37/EG (Machinerichtlijn)



Typ	DN	A	B	C	D	E	F	G	øH	øJ	M	N	V	Bohrbild Brennerplatte (Kessel)		
alle Maße in mm														øP	øK	L
MC 10003.5 2IMW(-L)	125	1301	800	723	578	561	268	553	676	880	1271	1110	440	700	810	8xM16

* je nach Schaltschrankausführung

Fig. 1-1 Maat K,P,L: Boormaten branderplaat van de ketel

Combibranders conform EN 676:

- DUObloc-uitvoering: Ventilator afzonderlijk op basisframe met trillingsdemper, elektromotor en ventilatorblad in behuizing van plaatstaal, met beschermingsrooster en compensator op de drukmof.
- Branderbehuizing met gas-olie-luchtmenginrichting voor het verbranden van stookgassen en stookolie EL, andere vloeibare of gasvormige brandstoffen op aanvraag.
- Tweepolige ontstekingstrafo-inrichting voor rechtstreekse ontsteking van gas- en olievlam.
- Vlambewaking via fotocel.
- Gastekortbeveiliging en luchttekortbeveiliging op de brander.
- Met marathon[®] brandertechnologie: De regeling van het brandervermogen tussen minimale en maximale vlam gebeurt traploos door de servomotor op de luchtklep.
- Digitaal verbrandingsmanagement met gekeurde, aansluitklare bedrading, rechtstreeks op de brander gemonteerd.
- Modulerende uitvoering in gasbedrijf in combinatie met modulerende uitvoering in oliebedrijf (elektronische koppeling).
- Uitrusting met gepatenteerde interne verbrandingsgashercirculatie voor combibrander - dreizler[®] ARZsuper.
- Getest op goede werking en vooraf ingesteld tijdens eindproefing op dreizler[®] proefbank.
- Geluidsniveau brander ca. 80 dB(A), bij ventilator zonder geluiddemping ca. 95 dB(A), optioneel ventilator met geluiddemping ca. 85 dB(A), telkens gemeten in afzonderlijk bedrijf.

Oliergelventielen conform EN 267:

- Afzonderlijk oliestation met hogedrukregeling, oliepomp en olie veiligheidsuitrusting conform EN 267 in oliereservoir gemonteerd, met slangaansluitingen voorloop/terugloop, koppeling tussen brander en oliestation met hogedrukregeling gebeurt ten laste van de bouwheer, naargelang uitvoering 2 tot 3 leidingen

- Elektromagnetische olieventielen (voorloop/terugloop)
- Retoursproeier in lans met naaldafsluiting bij uitvoering marathon® ...HT
- Bedrading omschakeling gas/oliebedrijf voorzien
- Oliemanometer voorloop, oliedrukbewaking min./max., olieregelaar

Gasregelventielen conform EN 676:

Gasstraat voor brander type marathon® HT bestaande uit:

- Gas/luchtverhoudingsregelaar in combinatieblok met twee veiligheidsventielen
- Minimum gasdrukbewaking
- Dichtheidscontrole van de gasveiligheidsventielen
- Impulsleidingen voor lucht-, gas- en vuurhaarddruk
- Gasfilter, kogelkraan in afzonderlijk blok met verbindingsonderdelen gemonteerd
- Optioneel: manometer, testbrander met kraan met drukknopbediening, compensator
- Alle componenten van de gasstraat zijn gemonteerd en op dichtheid getest



OPMERKING:

CE-certificering en CE-conformiteitsverklaring alleen bij levering van de brander met gasaanvoerbuis, ventilator en oliestation met hogedrukregeling

Optioneel bijkomende hightech-uitrusting met efficiënte componenten voor energiebesparing:

- Parametreerbare PID-lastregeling met temperatuursensor of druksensor.
- Toerentalregeling **frequency** met tot 80% besparing of stroomverbruik.
- Restzuurstofregeling **oxygen** voor de verbetering van de verbranding.
- Restzuurstoffregeling **oxygen plus** met CO-grenswaarderegeling voor hogere brandstofbenutting bij gasbedrijf.
- Uitrusting conform Richtlijn Drukapparatuur 97/23/EG voor gestookte drukapparatuur (b.v. stoomketels)



OPMERKING:

De optionele branderuitvoering t.b.v. druktoestellen is conform Richtlijn Drukapparatuur 97/23/EG.

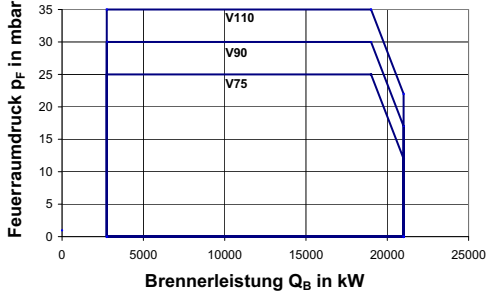
Technische gegevens:	MC 10003.5	Werkingsgebied volgens EN 676 voor MC 10003.5
Branderbelasting:	2750 - 21000 kW	
Product-ID nummer:	CE-0085AT0266	
Gassoort:	II _{2R3R} Aardgas/Propan/Butaan	
Aansluitdruk olie/gas:	Olie 0,5 tot 1-5 bar / gas tot 4bar, hogere drukken op aanvraag	
Regelsoort olie/gas:	modulerend	
Regelbereik olie/gas:	bis 1:3 / 1:10	
Vuurhaarddruk:	Zie de belastingsgrafiek	
Aansluitspanning brander:	220/230 V, 50 Hz	
Motor vermogen: ¹	75 kW / 90 kW / 110 kW	
Aansluitspanning motor:	380/400 V, 50 Hz	

Fig. 1-2 P_F = Vuurhaarddruk in mbar , Q_B = Branderbelasting in kW

1. Keuze van het benodigde ventilatorvermogen volgens de belastingsgrafiek in het apparatenblad, of Cobra software bij brander selectie op www.dreizler.com.

Combibrander type: marathon[®] MC 10003.5

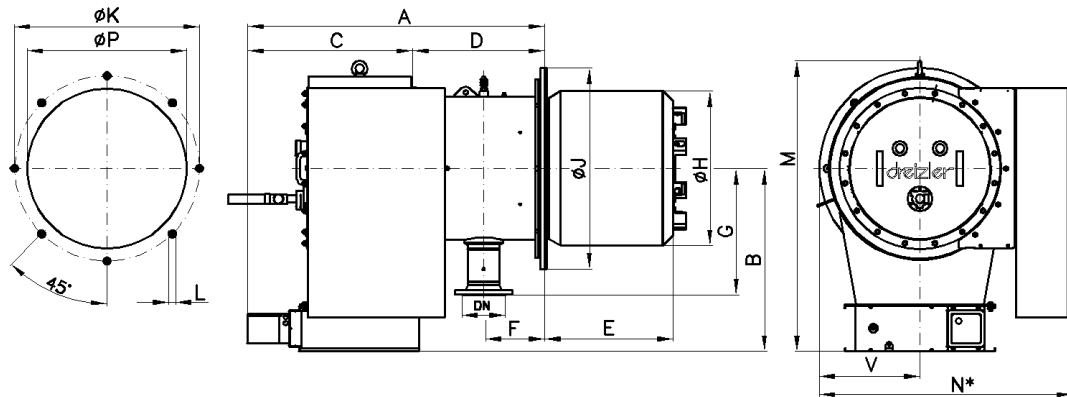
Branderbelasting: 2750 tot 25000 kW

dreizler[®] combibrander in DUObloc-uitvoering

Bedieningswijze traploos modulerend (gas en olie)



CE-gecertificeerd en conform EN 676 Gasbranders met ventilator en EN 267 Oliebranders en de EU-Richtlijnen 90/396/EG (Richtlijn gasapparatuur) en 98/37/EG (Machinerichtlijn)



Typ	DN	A	B	C	D	E	F	G	ØH	ØJ	M	N	V	Bohrbild Brennerplatte (Kessel)		
alle Maße in mm														ØP	ØK	L
MC10003.5 25MW(-L)	125	1301	800	723	578	561	268	553	676	880	1271	1110	440	700	810	8xM16

* je nach Schaltschrankausführung

Fig. 1-1 Maat K,P,L: Boormaten branderplaat van de ketel

Combibranders conform EN 676:

- DUObloc-uitvoering: Ventilator afzonderlijk op basisframe met trillingsdemper, elektromotor en ventilatorblad in behuizing van plaatstaal, met beschermingsrooster en compensator op de drukmof.
- Branderbehuizing met gas-olie-luchtmenginrichting voor het verbranden van stookgassen en stookolie EL, andere vloeibare of gasvormige brandstoffen op aanvraag.
- Tweepolige ontstekingstrafo-inrichting voor rechtstreekse ontsteking van gas- en olievlam.
- Vlambewaking via fotocel.
- Gastekortbeveiliging en luchttekortbeveiliging op de brander.
- Met marathon[®] brandertechnologie: De regeling van het brandervermogen tussen minimale en maximale vlam gebeurt traploos door de servomotor op de luchtklep.
- Digitaal verbrandingsmanagement met gekeurde, aansluitklare bedrading, rechtstreeks op de brander gemonteerd.
- Modulerende uitvoering in gasbedrijf in combinatie met modulerende uitvoering in oliebedrijf (elektronische koppeling).
- Uitrusting met gepatenteerde interne verbrandingsgasher circulatie voor combibrander - dreizler[®] ARZsuper.
- Getest op goede werking en vooraf ingesteld tijdens eindbeproeving op dreizler[®] proefbank.
- Geluidsniveau brander ca. 80 dB(A), bij ventilator zonder geluiddemping ca. 95 dB(A), optioneel ventilator met geluiddemping ca. 85 dB(A), telkens gemeten in afzonderlijk bedrijf.

Olieregelventielen conform EN 267:

- Afzonderlijk oliestation met hogedrukregeling, oliepomp en olie veiligheidsuitrusting conform EN 267 in oliereservoir gemonteerd, met slangaansluitingen voorloop/terugloop, koppeling tussen brander en

oliestation met hogedrukregeling gebeurt ten laste van de bouwheer, naargelang uitvoering 2 tot 3 leidingen

- Elektromagnetische olieventielen (voorloop/terugloop)
- Retoursproeier in lans met naaldafsluiting bij uitvoering marathon® ...HT
- Bedrading omschakeling gas/oliebedrijf voorzien
- Oliemanometer voorloop, oliedrukbewaking min./max., olieregelaar

Gasregelventielen conform EN 676:

Gasstraat voor brander type marathon® HT bestaande uit:

- Gas/luchtverhoudingsregelaar in combinatieblok met twee veiligheidsventielen
- Minimum gasdrukbewaking
- Dichtheidscontrole van de gasveiligheidsventielen
- Impulsleidingen voor lucht-, gas- en vuurhaarddruk
- Gasfilter, kogelkraan in afzonderlijk blok met verbindingsonderdelen gemonteerd
- Optioneel: manometer, testbrander met kraan met drukknopbediening, compensator
- Alle componenten van de gasstraat zijn gemonteerd en op dichtheid getest



OPMERKING:

CE-certificering en CE-conformiteitsverklaring alleen bij levering van de brander met gasaanvoerbuis, ventilator en oliestation met hogedrukregeling

Optioneel bijkomende hightech-uitrusting met efficiënte componenten voor energiebesparing:

- Parametreerbare PID-lastregeling met temperatuursensor of druksensor.
- Toerentalregeling **frequency** met tot 80% besparing of stroomverbruik.
- Restzuurstofregeling **oxygen** voor de verbetering van de verbranding.
- Restzuurstoffregeling **oxygen plus** met CO-grenswaarderegeling voor hogere brandstofbenutting bij gasbedrijf.
- Uitrusting conform Richtlijn Drukapparatuur 97/23/EG voor gestookte drukapparatuur (b.v. stoomketels)



OPMERKING:

De optionele branderuitvoering t.b.v. druktoestellen is conform Richtlijn Drukapparatuur 97/23/EG.

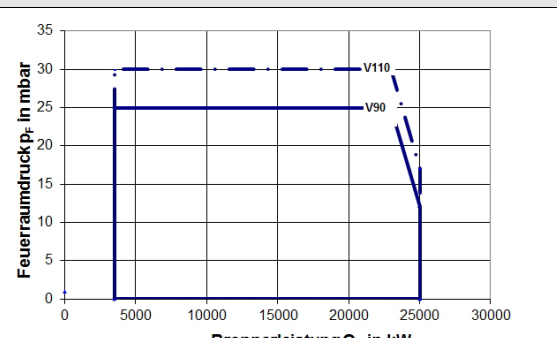
Technische gegevens:	MC 10003.5	Werkingsgebied volgens EN 676 voor MC 10003.5
Branderbelasting:	2750 - 25000 kW	
Product-ID nummer:	CE-0085AT0266	
Gassoort:	II ₂ R3R Aardgas/Propan/Butaan	
Aansluitdruk olie/gas:	Olie 0,5 tot 1-5 bar / gas tot 4bar, hogere drukken op aanvraag	
Regelsoort olie/gas:	modulerend	
Regelbereik olie/gas:	bis 1:3 / 1:10	
Vuurhaarddruk:	Zie de belastingsgrafiek	
Aansluitspanning brander:	220/230 V, 50 Hz	
Motor vermogen: ¹	90 kW / 110 kW	
Aansluitspanning motor:	380/400 V, 50 Hz	

Fig. 1-2 P_F = Vuurhaarddruk in mbar, Q_B = Branderbelasting in KW

1. Keuze van het benodigde ventilatorvermogen volgens de belastingsgrafiek in het apparatenblad, of Cobra software bij branderselectie op www.dreizler.com.

Combibrander type: **marathon[®] MC 10003.6**

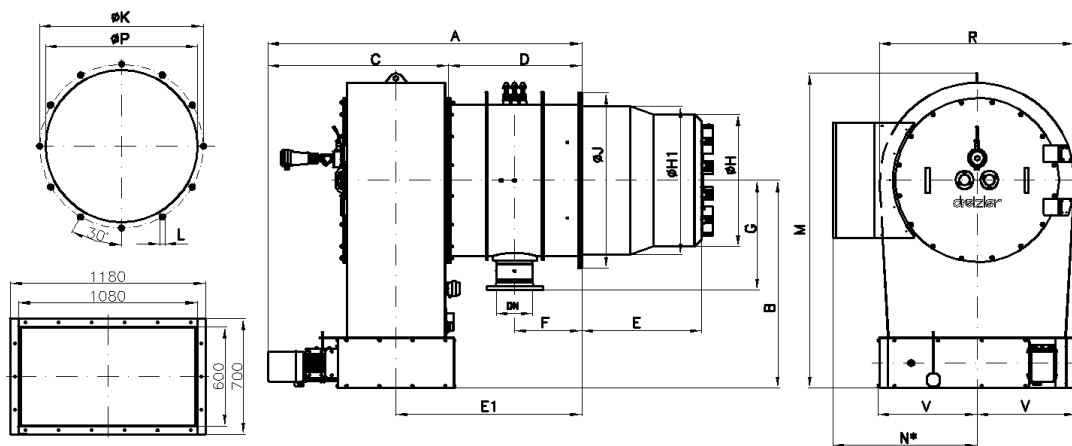
Branderbelasting: **3000 tot 30000 kW**

dreizler[®] combibrander in DUObloc-uitvoering

Bedieningswijze traploos modulerend (gas en olie)



CE-gecertificeerd en conform EN 676 Gasbranders met ventilator en EN 267 Oliebranders en de EU-Richtlijnen 90/396/EG (Richtlijn gasapparatuur) en 98/37/EG (Machinerichtlijn)



Typ	alle Maße in mm	DN	A	B	C	D	E	E1	F	G	øH	øH1	øJ	M	N	R	V	Bohrbild Brennerplatte (Kessel)		
M-MC 10003.6		200	1902	1256	1094	808	725	1126	408	664	800	900	1062	1905	874	1180	800	920	990	12xM16

* je nach Schalteventilsteuerführung

* Speciale maten of aanvraag

Combibranders conform EN 676:

- Duobloc-uitvoering: Ventilator afzonderlijk op basisframe met trillingsdemper, elektromotor en ventilatorblad in behuizing van plaatstaal, met beschermingsrooster en compensator op de drukmof
- Branderbehuizing met gas-olie-luchtmenginrichting voor het verbranden van stookgassen en stookolie EL, andere vloeibare of gasvormige brandstoffen op aanvraag
- Ontsteking op aardgas/propana of olie aansteekbrander
- Vlambewaking door UV vlambewaking (continue bedrijf, of andere speciale uitvoeringen zijn mogelijk)
- Gastekortbeveiliging en luchttekortbeveiliging op de brander
- Getest op goede werking tijdens eindbeproeving op dreizler[®] proefbank
- Luchtvoorverwarming tot 125°C (hogere temperaturen op aanvraag, met de ventilator aan de koude kant)
- Uitvoering met elektronische koppeling, bij meerdere branders ook als brandstof/lucht verhoudingsregeling
- Simultaneverbranding met vloeibare en gasvormige brandstoffen mogelijk
- Aansluiten op een centrale luchtverzorging is mogelijk
- Geluidsniveau brander ca. 80 dB(A), bij ventilator zonder geluiddemping ca. 95 dB(A), optioneel ventilator met geluiddemping ca. 85 dB(A), telkens gemeten in afzonderlijk bedrijf

Olieregelventielen conform EN 267:

- Afzonderlijk oliestation met hogedrukregeling, oliepomp en olieveiligheidsuitrusting conform EN 267 in oliereservoir gemonteerd, met slangaansluitingen voorloop/terugloop, koppeling tussen brander en oliestation met hogedrukregeling gebeurt ten laste van de bouwheer, naargelang uitvoering 2 tot 3 leidingen
- Elektromagnetische olieventielen (voorloop/terugloop)
- Retoursproeier in lans met naaldafsluiting bij uitvoering
- Bedrading omschakeling gas/oliebedrijf voorzien
- Oliemanometer voorloop, oliedrukbewaking min./max., olieregelaar

Gasregelventielen conform EN 676:

Gasstraat voor brander type marathon® **HIGHTECH** bestaande uit:

- Gas/luchtverhoudingsregelaar in combinatieblok met twee veiligheidsventielen
- Gasdrukbewaking min./max.
- Dichtheidscontrole van de gasveiligheidsventielen
- Impulsleidingen voor lucht-, gas- en vuurhaarddruk
- Gasfilter, kogelkraan in afzonderlijk blok met verbindingsonderdelen gemonteerd
- Optioneel: manometer, testbrander met kraan met drukknopbediening, compensator
- Alle componenten van de gasstraat zijn gemonteerd en op dichtheid getest
- Hogedruk reduceerstation op aanvraag

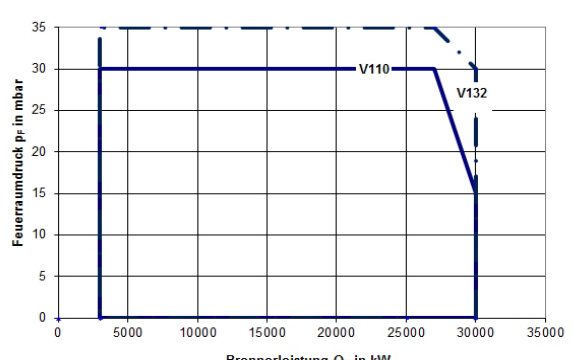
Optioneel bijkomende HIGHTECH-uitrusting met efficiënte componenten voor energiebesparing:

- Parametreerbare PID-lastregeling met temperatuursensor of druksensor
- Toerentalregeling **frequency** met tot 80% besparing of stroomverbruik
- Restzuurstofregeling **oxygen** voor de verbetering van de verbranding
- Restzuurstoffregeling **oxygen plus** met CO-grenswaarderegeling voor hogere brandstofbenutting bij gasbedrijf
- Frequentie geregelde oliepomp **double-frequency**
- Uitrusting conform Richtlijn Drukapparatuur 97/23/EG voor gestookte drukapparatuur (b.v. stoomketels)



OPMERKING:

De optionele branderuitvoering t.b.v. druktoestellen is conform Richtlijn Drukapparatuur 97/23/EG.

Technische gegevens.	MC 10003.6	Werkingsgebied volgens EN 676 voor MC 10003.6
Branderbelasting:	3000 - 30000 kW	
Gassoort:	Aardgas / vloeibaargas / speciale gassen	
Aansluitdruk olie/gas:	Olie 1,5 tot 5 bar Gas $\geq 0,4$ bar tot ≤ 4 bar (Overdruk) hogere drukken op aanvraag	
Regelsoort olie/gas:	modulerend	
Regelbereik olie/gas:	1:5 / bis 1:10	
Vuurhaarddruk:	volgens belastinggrafiek, of op aanvraag	
Aansluitspanning brander:	230 V / 50 Hz	
Motor vermogen: ¹	110 kW / 132 kW	
Aansluitspanning motor:	380/400 V, 50 Hz	

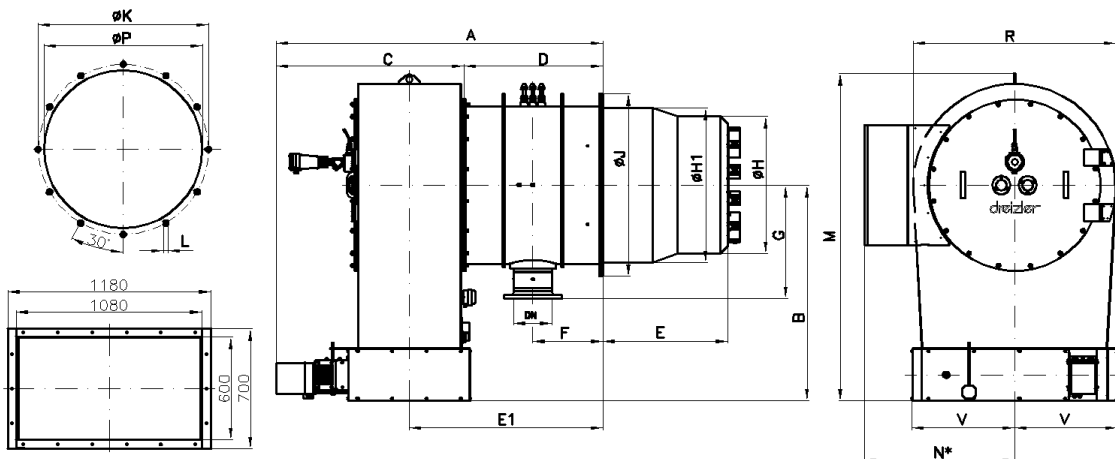
1. Keuze van het benodigde ventilatorvermogen volgens de belastinggrafiek in het apparatenblad, of COBRA software bij brander selectie op www.dreizler.com

Combibrander type: marathon[®] MC 10003.7
Branderbelasting: 3700 tot 37000 kW

dreizler[®] combibrander in DUObloc-uitvoering
Bedieningswijze traploos modulerend (gas en olie)



CE-gecertificeerd en conform EN 676 Gasbranders met ventilator en EN 267 Oliebranders en de EU-Richtlijnen 90/396/EG (Richtlijn gasapparatuur) en 98/37/EG (Machinerichtlijn)



Typ	alle Maße in mm	DN	A	B	C	D	E	E1	F	G	øH	øH1	øJ	M	N	R	V	Bohrbild Brennerplatte (Kessel)		
M-MC 10003.7		200	1902	1256	1094	808	725	1126	408	664	800	900	1062	1905	874	1180	600	øP	øK	L
																		920	990	12xM16

* Ja nach Schaltchronikaustrführung

* Speciale maten op aanvraag

Combibranders conform EN 676:

- Duobloc-uitvoering: Ventilator afzonderlijk op basisframe met trillingsdemper, elektromotor en ventilatorblad in behuizing van plaatstaal, met beschermingsrooster en compensator op de drukmof
- Branderbehuizing met gas-olie-luchtmenginrichting voor het verbranden van stookgassen en stookolie EL, andere vloeibare of gasvormige brandstoffen op aanvraag
- Ontsteking op aardgas/propan of olie aansteekbrander
- Vlambewaking door UV vlambewaking (continue bedrijf, of andere speciale uitvoeringen zijn mogelijk)
- Gastekortbeveiliging en luchttekortbeveiliging op de brander
- Getest op goede werking tijdens eindbeproeving op dreizler[®] proefbank
- Luchtvoorverwarming tot 125°C (hogere temperaturen op aanvraag, met de ventilator aan de koude kant)
- Uitvoering met elektronische koppeling, bij meerdere branders ook als brandstof/lucht verhoudingsregeling
- Simultaneverbranding met vloeibare en gasvormige brandstoffen mogelijk
- Aansluiten op een centrale luchtverzorging is mogelijk
- Geluidsniveau brander ca. 80 dB(A), bij ventilator zonder geluiddemping ca. 95 dB(A), optioneel ventilator met geluiddemping ca. 85 dB(A), telkens gemeten in afzonderlijk bedrijf

Olieregelventielen conform EN 267:

- Afzonderlijk oliestation met hogedrukregeling, oliepomp en olieveiligheidsuitrusting conform EN 267 in oliereservoir gemonteerd, met slangaansluitingen voorloop/terugloop, koppeling tussen brander en oliestation met hogedrukregeling gebeurt ten laste van de bouwheer, naargelang uitvoering 2 tot 3 leidingen
- Elektromagnetische olieventielen (voorloop/terugloop)
- Retoursproeier in lans met naaldafsluiting bij uitvoering
- Bedrading omschakeling gas/oliebedrijf voorzien
- Oliemanometer voorloop, oliedrukbewaking min./max., olieregelaar

Gasregelventielen conform EN 676:

Gasstraat voor brander type marathon® **HIGHTECH** bestaande uit:

- Gas/luchtverhoudingsregelaar in combinatieblok met twee veiligheidsventielen
- Gasdrukbewaking min./max.
- Dichtheidscontrole van de gasveiligheidsventielen
- Impulsleidingen voor lucht-, gas- en vuurhaarddruk
- Gasfilter, kogelkraan in afzonderlijk blok met verbindingsonderdelen gemonteerd
- Optioneel: manometer, testbrander met kraan met drukknopbediening, compensator
- Alle componenten van de gasstraat zijn gemonteerd en op dichtheid getest
- Hogedruk reduceerstation op aanvraag

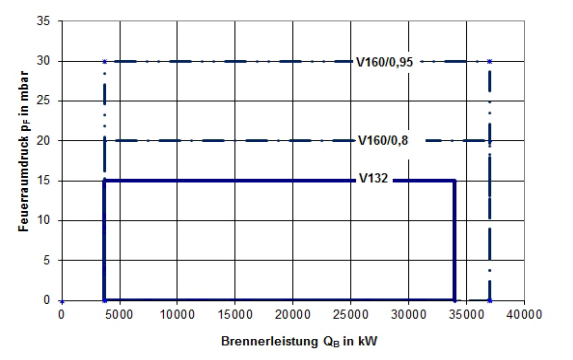
Optioneel bijkomende HIGHTECH-uitrusting met efficiënte componenten voor energiebesparing:

- Parametreerbare PID-lastregeling met temperatuursensor of druksensor
- Toerentalregeling **frequency** met tot 80% besparing of stroomverbruik
- Restzuurstofregeling **oxygen** voor de verbetering van de verbranding
- Restzuurstoffregeling **oxygen plus** met CO-grenswaarderegeling voor hogere brandstofbenutting bij gasbedrijf
- Frequentie geregelde oliepomp **double-frequency**
- Uitrusting conform Richtlijn Drukapparatuur 97/23/EG voor gestookte drukapparatuur (b.v. stoomketels)



OPMERKING:

De optionele branderuitvoering t.b.v. druktoestellen is conform Richtlijn Drukapparatuur 97/23/EG.

Technische gegevens:	MC 10003.7	Werkingsgebied volgens EN 676 voor MC 10003.7
Branderbelasting:	3700 - 37000 kW	
Gassoort:	Aardgas / vloeibaargas / speciale gassen	
Aansluitdruk olie/gas:	Olie 1,5 tot 5 bar Gas $\geq 0,4$ bar tot ≤ 4 bar (Overdruk) hogere drukken op aanvraag	
Regelsoort olie /gas:	modulerend	
Regelbereik olie/gas:	1:5 / bis 1:10	
Vuurhaarddruk:	volgens belastinggrafiek, of op aanvraag	
Aansluitspanning brander:	230 V / 50 Hz	
Motor vermogen: ¹	132 kW / 160 kW	
Aansluitspanning motor:	380/400 V, 50 Hz	

1. Keuze van het benodigde ventilatorvermogen volgens de belastinggrafiek in het apparatenblad, of COBRA software bij brander selectie op www.dreizler.com

Combibrander type: **marathon[®] MC 10003.8**

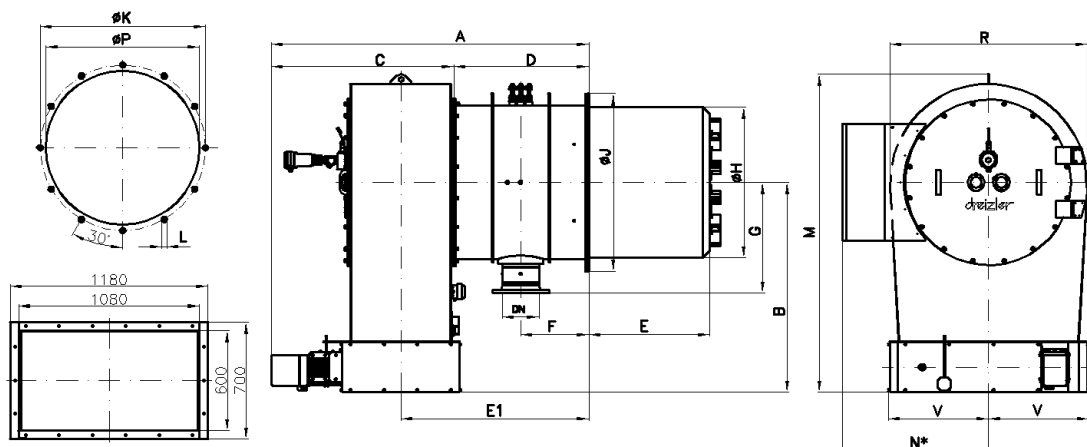
Branderbelasting: **4400 tot 44000 kW**

dreizler[®] combibrander in DUObloc-uitvoering

Bedieningswijze traploos modulerend (gas en olie)



CE-gecertificeerd en conform EN 676 Gasbranders met ventilator en EN 267 Oliebranders en de EU-Richtlijnen 90/396/EG (Richtlijn gasapparatuur) en 98/37/EG (Machinerichtlijn)



Typ	DN	A	B	C	D	E	E1	F	G	øH	øJ	M	N	R	V	øP	øK	L
M-MC 10003.8	200	1902	1255	1094	808	725	1126	408	664	900	1062	1905	874	1180	600	920	990	12xø16

* Je nach Schaltschrankausführung

* Speciale maten of aanvraag

Combibranders conform EN 676:

- Duobloc-uitvoering: Ventilator afzonderlijk op basisframe met trillingsdemper, elektromotor en ventilatorblad in behuizing van plaatstaal, met beschermingsrooster en compensator op de drukmof
- Branderbehuizing met gas-olie-luchtmenginrichting voor het verbranden van stookgassen en stookolie EL, andere vloeibare of gasvormige brandstoffen op aanvraag
- Ontsteking op aardgas/propana of olie aansteekbrander
- Vlambewaking door UV vlambewaking (continue bedrijf, of andere speciale uitvoeringen zijn mogelijk)
- Gastekortbeveiliging en luchttekortbeveiliging op de brander
- Getest op goede werking tijdens eindbeproeving op dreizler[®] proefbank
- Luchtvoorverwarming tot 125°C (hogere temperaturen op aanvraag, met de ventilator aan de koude kant)
- Uitvoering met elektronische koppeling, bij meerdere branders ook als brandstof/lucht verhoudingsregeling
- Simultaneverbranding met vloeibare en gasvormige brandstoffen mogelijk
- Aansluiten op een centrale luchtverzorging is mogelijk
- Geluidsniveau brander ca. 80 dB(A), bij ventilator zonder geluiddemping ca. 95 dB(A), optioneel ventilator met geluiddemping ca. 85 dB(A), telkens gemeten in afzonderlijk bedrijf

Olieregelventielen conform EN 267:

- Afzonderlijk oliestation met hogedrukregeling, oliepomp en olieveiligheidsuitrusting conform EN 267 in oliereservoir gemonteerd, met slangaansluitingen voorloop/terugloop, koppeling tussen brander en oliestation met hogedrukregeling gebeurt ten laste van de bouwheer, naargelang uitvoering 2 tot 3 leidingen
- Elektromagnetische olieventielen (voorloop/terugloop)
- Retoursproeier in lans met naaldafsluiting bij uitvoering
- Bedrading omschakeling gas/oliebedrijf voorzien
- Oliemanometer voorloop, oliedrukbewaking min./max., olieregelaar

Gasregelventielen conform EN 676:

Gasstraat voor brander type marathon® **HIGHTECH** bestaande uit:

- Gas/luchtverhoudingsregelaar in combinatieblok met twee veiligheidsventielen
- Gasdrukbewaking min./max.
- Dichtheidscontrole van de gasveiligheidsventielen
- Impulsleidingen voor lucht-, gas- en vuurhaarddruk
- Gasfilter, kogelkraan in afzonderlijk blok met verbindingsonderdelen gemonteerd
- Optioneel: manometer, testbrander met kraan met drukknopbediening, compensator
- Alle componenten van de gasstraat zijn gemonteerd en op dichtheid getest
- Hogedruk reduceerstation op aanvraag

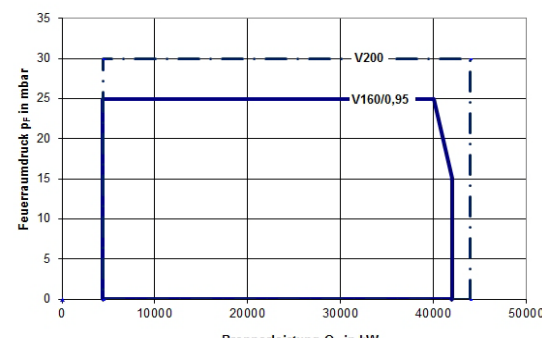
Optioneel bijkomende HIGHTECH-uitrusting met efficiënte componenten voor energiebesparing:

- Parametreerbare PID-lastregeling met temperatuursensor of druksensor
- Toerentalregeling **frequency** met tot 80% besparing of stroomverbruik
- Restzuurstofregeling **oxygen** voor de verbetering van de verbranding
- Restzuurstoffregeling **oxygen plus** met CO-grenswaarderegeling voor hogere brandstofbenutting bij gasbedrijf
- Frequentie geregelde oliepomp **double-frequency**
- Uitrusting conform Richtlijn Drukapparatuur 97/23/EG voor gestookte drukapparatuur (b.v. stoomketels)



OPMERKING:

De optionele branderuitvoering t.b.v. druktoestellen is conform Richtlijn Drukapparatuur 97/23/EG.

Technische gegevens:	MC 10003.8	Werkingsgebied volgens EN 676 voor MC 10003.8
Branderbelasting:	4400 - 44000 kW	
Gassoort:	Aardgas / vloeibaargas / speciale gassen	
Aansluitdruk olie/gas:	Olie 1,5 tot 5 bar Gas $\geq 0,4$ bar tot ≤ 4 bar (Overdruk) hogere drukken op aanvraag	
Regelsoort olie/gas:	modulerend	
Regelbereik olie/gas:	1:5 / tot 1:10	
Vuurhaarddruk:	volgens belastinggrafiek, of op aanvraag	
Aansluitspanning brander:	230 V / 50 Hz	
Motor vermogen: ¹	160 kW / 200 kW	
Aansluitspanning motor:	380/400 V, 50 Hz	

1. Keuze van het benodigde ventilatorvermogen volgens de belastinggrafiek in het apparatenblad, of COBRA software bij brander selectie of www.dreizler.com